



# La lettre d'infos RH



## Édito du vice-recteur

Didier Vin-Datiche

Le temps est venu de vous adresser la dernière lettre d'informations RH de l'année. Reflet des actualités 2024 en matière de ressources humaines, ces lettres nous permettent de faire communauté malgré l'éloignement de nos lieux d'exercice. Elles illustrent également la démarche d'individualisation de la gestion RH initiée au sein du vice-rectorat, DGE.

Je remercie chacune et chacun d'entre vous, en établissements et au vice-rectorat, pour votre investissement en faveur de la réussite de tous les élèves dans le contexte si particulier que nous avons connu cette année. La mission d'accompagnement des personnels a été à votre écoute et le sera encore à la rentrée 2025.

Cette dernière période, rythmée par les examens, l'orientation et la préparation de rentrée, s'achèvera par des congés estivaux bien mérités. Je vous souhaite un bel été et de bonnes fêtes de fin d'année, en adressant une pensée particulière aux personnels partant à la retraite ou poursuivant leur parcours dans d'autres académies après une expérience si enrichissante en Nouvelle-Calédonie.

## À LA UNE :

### Dispositifs de promotion professionnelle et de sélections professionnelles d'intégration

Félicitations à tous nos agents lauréats !



Le dispositif de promotion professionnelle, adopté pour une durée de 3 ans (du 1er janvier 2022 au 1er janvier 2025), permet aux fonctionnaires remplissant certaines conditions d'accéder aux corps ou cadres d'emplois hiérarchiques immédiatement supérieurs.

➤➤➤ Résultats des promotions  
2024 sur le  
site de la DRHFPNC

Scannez le  
QRcode



Les sélections professionnelles d'intégration sont ouvertes aux agents contractuels exerçant leurs fonctions auprès d'un employeur public et remplissant les conditions indiquées sur la circulaire de la campagne d'intégration de l'année en cours.

➤➤➤ Résultats des  
intégrations 2024 sur le  
site de la DRHFPNC

Scannez le  
QRcode



# RÉCIT DE PARCOURS

## Livio, CPE au collège des Portes de Fer

**Quand l'envie personnelle et le hasard des rencontres professionnelles amènent à relever de nouveaux défis.**

Le parcours de Livio au sein de l'Éducation en Nouvelle-Calédonie a commencé **en 1984 au vice-rectorat en tant que personnel administratif au sein de la division des affaires financières**. En 1990, il prend les fonctions de **surveillant d'internat au lycée Lapérouse**, découvre le métier et prend conscience que les missions d'éducation constituent, pour lui, une véritable vocation professionnelle. Il développe ainsi durant le week-end des activités pour les élèves et participe notamment avec les élèves et leur enseignant à la réalisation d'un CD de chorale « cœur nuance ».

Afin de prolonger son investissement au sein du vice-rectorat, il présente **l'examen de surveillant d'éducation en 1994** qu'il réussit brillamment. Il poursuit ses missions au sein du lycée Lapérouse et, en parallèle, présente dans le cadre d'un projet d'évolution personnelle une **validation des acquis de l'expérience (VAE)**.

En 2001, il est **lauréat du concours d'adjoint d'éducation (AE) et est nommé au collège Francis Carco de Koutio**, au sein duquel il exerce jusqu'en 2015. Durant ces années, il s'est pleinement investi sur ses missions, sa curiosité intellectuelle et son souhait de monter en compétences l'ayant progressivement amené à s'initier aux missions de conseiller principal d'éducation (CPE).

À partir de 2011, il accepte de relever le défi proposé par son chef d'établissement d'exercer en qualité de **faisant fonction de CPE**. Il poursuivra ces missions jusqu'en fin d'année 2014. Durant ces 4 années, bénéficiant de l'accompagnement de son chef d'établissement, il a su s'adapter à ses nouvelles missions, apprendre les fonctionnements et connaître les nouveaux interlocuteurs.

Dès 2014, il présente le concours interne spécial de CPE après une préparation personnelle. En 2015, il poursuit sa préparation avec un soutien appuyé de tous ses collègues enseignants, d'éducation et de direction.



Il est déclaré admissible et présente les oraux : premier déplacement en avion en métropole. Une solidarité de tous les candidats calédoniens lui a permis de relever ce défi et de **réussir brillamment le concours de CPE**. Nommé en qualité de stagiaire le 1er septembre 2015, il est affecté au **collège des Portes de Fer** où il est amené à relever, dès sa prise de fonctions, de nombreux défis. Son action est guidée par la volonté de créer du lien et de construire un esprit d'équipe et d'établissement. Dans ce cadre, il a **restructuré le service de vie scolaire avec pour objectif le bien-être des élèves et des personnels**.

**En 2020 et 2021, il apporte son expertise à l'équipe mobile de soutien et d'accompagnement aux établissements** et intervient en appui des chefs d'établissement tout en poursuivant ses actions de formation au bénéfice de ses collègues adjoints et surveillants d'éducation.

**En 2022, il réintègre l'équipe du collège des Portes de Fer et forme les personnels** dans le cadre de la sélection professionnelle d'intégration dans le corps des AE, de la promotion professionnelle dans les corps des AE et des CPE ou encore lors des regroupements des stagiaires.

**L'année 2025 sera pour lui l'occasion de relever un nouveau défi avec l'arrivée au sein du collège des Portes de Fer des élèves et des équipes du collège de Rivière Salée.**



**« Sur mon chemin professionnel, j'ai rencontré des personnes qui m'ont poussé hors de ma zone de confort et qui m'ont convaincu d'accepter des missions pour lesquelles je ne pensais pas avoir les compétences. »**

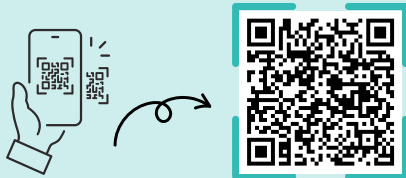
# ZOOM SUR : Les formations en libre accès



De **nombreuses formations en ligne** sont à votre disposition sur les sites dédiés. Nous vous proposons ci-dessous, deux exemples de formations disponibles sur le site MENTOR (<https://mentor.gouv.fr/>)

## Exemple 1 : Travailler autrement : les astuces à connaître, les biais à éviter

<https://mentor.gouv.fr/local/catalog/pages/training.php?trainingid=349>



Faire découvrir et comprendre les limites naturelles de notre cerveau et proposer de nouvelles pratiques pour « travailler autrement ».

- 📅 Accès permanent
- 🕒 Durée en ligne 05h
- 👤 Public cible : Tout public
- 🚫 Accompagnement : Non

## Exemple 2 : Agir pour son projet de mobilité professionnelle

<https://mentor.gouv.fr/local/catalog/pages/training.php?trainingid=29>

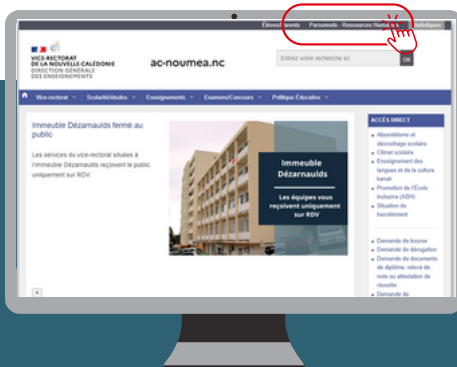


- Faire le point sur son profil
- Identifier les différentes phases et enjeux d'un projet de mobilité
- Construire son projet de mobilité en s'appuyant sur une méthode
- Mobiliser et entretenir son entourage et son réseau
- Décrypter le marché de l'emploi public et les offres d'emploi
- Préparer des questions complémentaires à destination des acteurs RH
- Développer progressivement une posture d'acteur de son parcours professionnel



- 📅 Accès permanent
- 🕒 Durée en ligne 01h45
- 👤 Public cible : Tout public
- 🚫 Accompagnement : Vous suivez la formation en complète autonomie.

Première actualité RH de la rentrée 2025:  
Ouverture des inscriptions au plan de formation 2025  
le lundi 17 février 2025



Suivez toutes les informations RH du vice-rectorat sur l'espace "PERSONNELS- RH"  
<https://www.ac-noumea.nc/spip.php?rubrique29>

