



**VICE-RECTORAT
DE LA NOUVELLE-CALÉDONIE
DIRECTION GÉNÉRALE
DES ENSEIGNEMENTS**

Les résultats aux examens de la session 2023

Nouvelle-Calédonie

Juillet 2024

Service études et prospectives (SEP)

n° SEP - 07 -2024

Table des matières

Certificat de Formation Générale

Tableau I - Évolution des admis au CFG depuis 2003	Page 4
Tableau II - Évolution du taux de réussite au CFG depuis 2003	Page 4
Tableau III - Réussite au CFG selon l'origine des candidats et le secteur d'enseignement	Page 5

Diplôme National du Brevet

Tableau I - Évolution des admis au DNB depuis 1990	Page 8
Tableau II - Évolution du taux de réussite au DNB depuis 1990	Page 8
Tableau III - Réussite au DNB par province de scolarisation*, genre et série	Page 9
Tableau IV - Répartition des lauréats au DNB selon la série, le secteur d'enseignement et le type de mention	Page 9
Tableau V - Réussite au DNB par secteur d'enseignement, genre et série	Page 10
Tableau VI - Réussite au DNB selon l'origine sociale et la série	Page 10
Tableau VII - Réussite au DNB selon l'âge et la série	Page 10
Tableau VIII - Évolution de la réussite au DNB depuis 2012 par secteur d'enseignement et série	Page 11

Certificat d'Aptitude Professionnelle

Tableau I - Évolution des admis au CAP depuis 1990	Page 14
Tableau II - Évolution du taux de réussite au CAP depuis 1990	Page 14
Tableau III - Répartition des lauréats au CAP selon l'âge et le statut	Page 15
Tableau IV - Réussite au CAP par groupe de spécialités et genre	Page 15
Tableau V - Réussite au CAP par province de scolarisation	Page 15
Tableau VI - Réussite au CAP par spécialité et secteur d'enseignement	Page 16
Tableau VII - Évolution de la réussite au CAP depuis 2012 par groupe de spécialités	Page 17

MC et BP

Tableau I . Résultats de la mention complémentaire par genre et par spécialité Page 20

Tableau I . Résultats du brevet professionnel par genre et par spécialité Page 20

Baccalauréat

Tableau I - Évolution des admis au baccalauréat selon la filière depuis 1990 Page 22

Tableau II - Évolution de la part des admis au baccalauréat selon la filière depuis 1990 Page 22

Tableau III - Évolution du taux de réussite au baccalauréat selon la filière depuis 1990 Page 22

Tableau IV - Évolution de la proportion de bacheliers dans une génération selon la voie depuis 1990 Page 23

Tableau V - Évolution de la proportion de bacheliers dans une génération depuis 1990 Page 23

Tableau VI - Évolution de l'âge moyen aux baccalauréats depuis 1990 Page 23

Tableau VII - Résultats du Baccalauréat par genre et par série Page 24

Tableau VIII - Résultats du Baccalauréat par secteur et par série Page 25

Tableau IX - Réussite au Baccalauréat par province de scolarisation* et par série Page 26

Tableau X - Réussite au baccalauréat selon l'origine sociale et la série Page 27

Tableau XI - Réussite au baccalauréat selon l'âge et la série Page 27

Tableau XII - Répartition des lauréats au Baccalauréat selon la série, le secteur d'enseignement
et le type de mentions Page 27

Tableau XIII - Évolution quinquennale des résultats au Baccalauréat par série Page 28

Brevet de Technicien Supérieur

Tableau I - Évolution des admis au BTS depuis 1990 Page 30

Tableau II - Évolution du taux de réussite au BTS depuis 1990 Page 30

Tableau III - Répartition des lauréats au BTS selon l'âge et le statut Page 31

Tableau IV - Réussite au BTS par spécialité et genre Page 31

Tableau V - Réussite au BTS selon le diplôme initial Page 31

Tableau VI - Réussite au BTS par spécialité et secteur Page 32

Tableau VII - Évolution de la réussite au BTS depuis 2012 par groupe de spécialités Page 33

Récapitulatif Page 34

Certificat de Formation Générale

Tableau I - Évolution des admis au CFG depuis 2003

	2003	2004	2005	2006	2007	2008	2009	2010	2011	2012	2013	2014	2015	2016	2017	2018	2019	2020	2021	2022	2023
CFG	306	370	370	370	327	429	421	444	498	588	470	593	542	637	447	403	487	579	645	644	746

Champs : Nouvelle-Calédonie, Public + Privé + Individuels

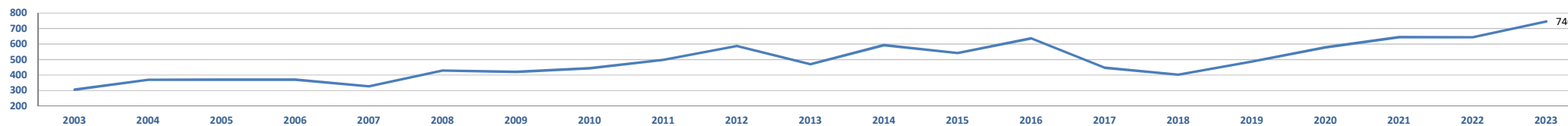


Tableau II - Évolution du taux de réussite au CFG depuis 2003 (%)

	2003	2004	2005	2006	2007	2008	2009	2010	2011	2012	2013	2014	2015	2016	2017	2018	2019	2020	2021	2022	2022
CFG	69,4	69,2	65,6	66,5	55,3	67,2	77,2	79,6	88,6	92,3	79,9	90,1	86,2	95,8	87,6	94,2	84,4	93,1	91,9	88,6	89,9

Champs : Nouvelle-Calédonie, Public + Privé + Individuels

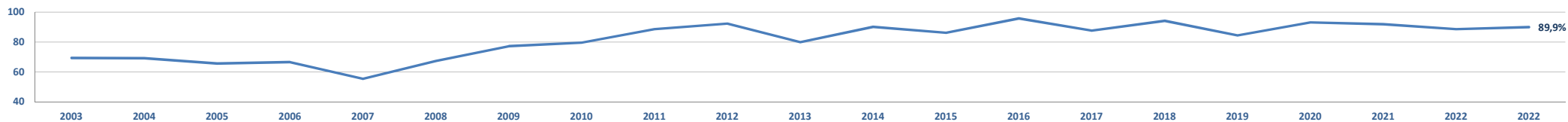


Tableau III - Réussite au CFG selon l'origine des candidats et le secteur d'enseignement

Origine des candidats	Public		Privé sous contrat		Candidats indiv.		Ensemble	
	Admis	Taux de réussite (%)	Admis	Taux de réussite (%)	Admis	Taux de réussite (%)	Admis	Taux de réussite (%)
ULIS*	38	86,4					38	86,4
3ème collège (dispositifs particuliers, voire académiques)	131	91,0	43	89,6			174	90,6
3ème Prépa-Métiers	156	100,0	36	97,3			192	99,5
3ème SEGPA	175	95,1	24	100,0			199	95,7
Candidat de 3ème de l'enseignement agricole	2	66,7					2	66,7
Candidat détenu de la pénitentiaire					25	96,2	25	96,2
Autres					116	70,7	116	70,7
Ensemble	502	94,5	103	94,5	141	74,2	746	89,9

*Unité Localisée pour l'Inclusion Scolaire

Champs : Nouvelle-Calédonie, Public + Privé + Individuels

Rappel sessions 2022

Ensemble	462	93,7	68	87,2	114	73,1	644	88,6
-----------------	------------	-------------	-----------	-------------	------------	-------------	------------	-------------

Diplôme National du Brevet

Tableau I - Évolution des admis au DNB depuis 1990

	1990	1991	1992	1993	1994	1995	1996	1997	1998	1999	2000	2001	2002	2003	2004	2005	2006	2007	2008	2009	2010	2011	2012	2013	2014	2015	2016	2017	2018	2019	2020	2021	2022	2023
DNB	2 183	2 158	2 312	2 316	2 319	2 513	2 531	2 707	2 719	2 978	2 753	2 753	2 696	2 753	2 867	2 854	3 048	3 147	2 771	3 142	3 153	3 011	3 230	3 391	3 408	3 429	3 421	3 302	3 173	3 158	3 423	3 434	3 247	3 312

Champs : Nouvelle-Calédonie, Public + Privé + Individuels

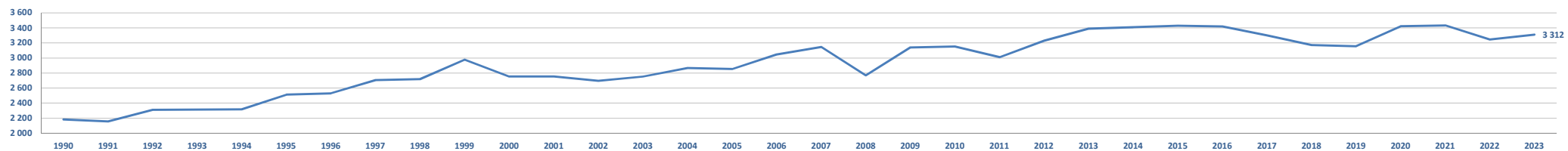


Tableau II - Évolution du taux de réussite au DNB depuis 1990 (%)

	1990	1991	1992	1993	1994	1995	1996	1997	1998	1999	2000	2001	2002	2003	2004	2005	2006	2007	2008	2009	2010	2011	2012	2013	2014	2015	2016	2017	2018	2019	2020	2021	2022	2023
DNB	77,6	74,8	78,2	76,2	74,1	74,6	74,3	71,7	75,6	76,5	77,6	73,8	72,7	73,2	76,0	73,6	75,7	77,6	69,9	76,2	80,7	74,5	75,8	77,7	77,8	78,2	78,5	78,7	79,0	79,5	86,7	87,3	85,8	86,3

Champs : Nouvelle-Calédonie, Public + Privé + Individuels

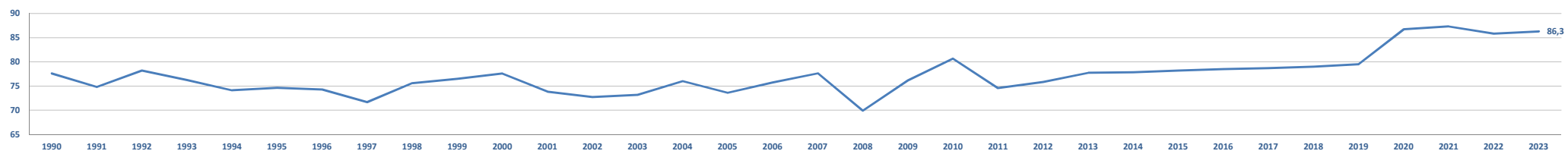


Tableau III - Réussite au DNB par province de scolarisation*, genre et série

Province	Genre	Générale		Professionnelle		Ensemble	
		Admis	Taux de réussite (%)	Admis	Taux de réussite (%)	Admis	Taux de réussite (%)
îles Loyauté	Filles	103	97,2	19	95,0	122	96,8
	Garçons	111	89,5	51	86,4	162	88,5
	Ensemble	214	93,0	70	88,6	284	91,9
Nord	Filles	262	90,3	43	89,6	305	90,2
	Garçons	207	77,5	55	66,3	262	74,9
	Ensemble	469	84,2	98	74,8	567	82,4
Sud	Filles	1 222	90,7	114	90,5	1336	90,6
	Garçons	951	83,9	174	74,0	1125	82,2
	Ensemble	2173	87,6	288	79,8	2461	86,6
Nouvelle-Calédonie	Filles	1 587	91,0	176	90,7	1 763	91,0
	Garçons	1 269	83,2	280	74,3	1 549	81,4
	Ensemble	2 856	87,4	456	79,9	3 312	86,3

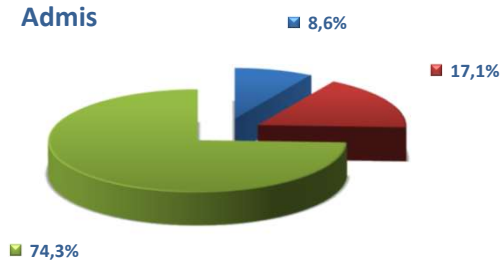
Rappel session 2022

Nouvelle-Calédonie	2 825	86,7	422	80,7	3 247	85,8
--------------------	-------	------	-----	------	-------	------

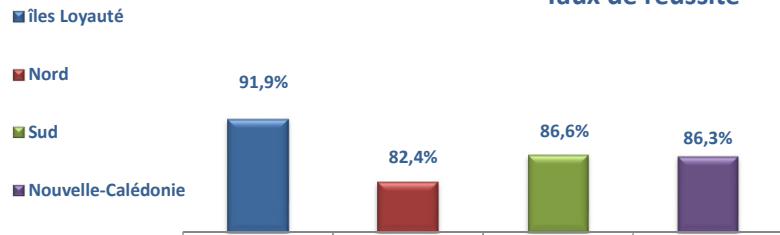
* Province déterminée par l'établissement de scolarisation pour les candidats scolaires et par le centre d'examen pour les candidats libres
Champs : Nouvelle-Calédonie, Public + Privé + Individuels

Répartition des élèves admis et taux de réussite au DNB par province de scolarisation :

Admis



Taux de réussite



Répartition des élèves admis et taux de réussite au DNB par genre :

Admis



Taux de réussite

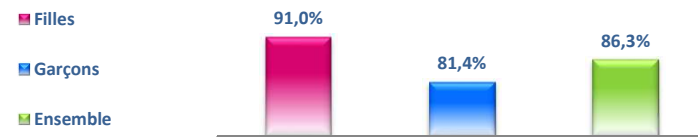


Tableau IV - Répartition des lauréats au DNB selon la série, le secteur d'enseignement et le type de mentions

Secteur	Mention très bien		Mention bien		Mention assez bien		Sans mention		Ensemble	
	Effectifs	%	Effectifs	%	Effectifs	%	Effectifs	%	Effectifs	%
Générale										
Public	407	18,7	563	25,9	613	28,2	592	27,2	2 175	100,0
Privé sous contrat	76	11,5	143	21,6	214	32,4	228	34,5	661	100,0
Cand. Indiv., autres (*)	2	10,0	3	15,0	8	40,0	7	35,0	20	100,0
Ensemble	485	17,0	709	24,8	835	29,2	827	29,0	2 856	100,0
Professionnelle										
Public	15	3,9	64	16,5	129	33,3	179	46,3	387	100,0
Privé sous contrat	2	2,9	8	12	24	35,3	34	50,0	68	100,0
Cand. Indiv., autres (*)			1						1	100,0
Ensemble	17	3,7	73	16,0	153	33,6	213	46,7	456	100,0

Champs : Nouvelle-Calédonie, Public + Privé + Individuels

* Les candidats individuels comprennent les candidats non scolarisés, ceux scolarisés à un autre niveau que la 3^e ou la 3^e DP, plus ceux du CNED et du privé hors contrat

Tableau V - Réussite au DNB par secteur d'enseignement, genre et série

Secteur d'enseignement	Genre	Générale		Professionnelle		Ensemble	
		Admis	Taux de réussite (%)	Admis	Taux de réussite (%)	Admis	Taux de réussite (%)
Public	Filles	1 210	90,4	163	92,1	1 373	90,6
	Garçons	965	83,9	224	73,7	1 189	81,8
	Ensemble	2 175	87,4	387	80,5	2 562	86,3
Privé sous contrat	Filles	362	93,3	13	86,7	375	93,1
	Garçons	299	80,8	55	78,6	354	80,5
	Ensemble	661	87,2	68	80,0	729	86,5
Candidats individuels, autres*	Filles	15	83,3		0,0	15	75,0
	Garçons	5	100,0	1	33,3	6	75,0
	Ensemble	20	87,0	1		21	75,0
Ensemble	Filles	1 587	91,0	176	90,7	1 763	91,0
	Garçons	1 269	83,2	280	74,3	1 549	81,4
	Ensemble	2 856	87,4	456	79,9	3 312	86,3

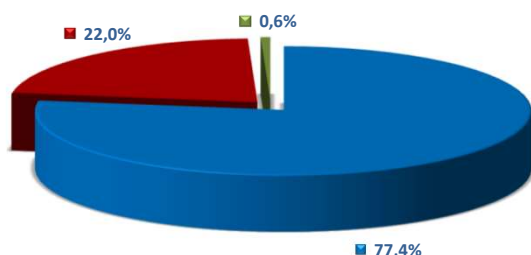
* Les candidats individuels comprennent les candidats non scolarisés, ceux scolarisés à un autre niveau que la 3^e ou

la 3^e DP, plus ceux du CNED et du privé hors contrat

Champs : Nouvelle-Calédonie, Public + Privé + Individuels

Répartition des élèves admis et taux de réussite au DNB par secteur d'enseignement :

Admis



Taux de réussite

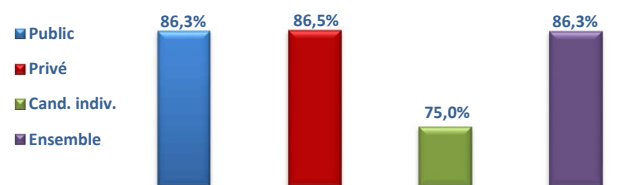


Tableau VI - Réussite au DNB selon l'origine sociale et la série

Profession et catégorie socioprofessionnelle du responsable	Générale		Professionnelle		Ensemble	
	Admis	Taux de réussite (%)	Admis	Taux de réussite (%)	Admis	Taux de réussite (%)
Agriculteurs exploitants	16	72,7	6	75,0	22	73,3
Artisans, commerçants, chefs d'entreprise	291	92,4	17	89,5	308	92,2
Cadres, professions intellectuelles supérieures	459	96,2	14	87,5	473	95,9
<i>dont Professeurs, professions scientifiques</i>	104	98,1	2	100,0	106	98,1
Professions intermédiaires	438	93,2	44	84,6	482	92,3
<i>dont Professeurs des écoles, instituteurs et assimilés</i>	113	94,2	11	84,6	124	93,2
Employés	658	86,4	102	81,0	760	85,6
Ouvriers	489	83,0	113	79,0	602	82,2
Retraités	56	87,5	7	77,8	63	86,3
Inactifs	407	80,3	145	77,1	552	79,4
Indéterminé	42	66,7	8	80,0	50	68,5
Ensemble	2 856	87,4	456	79,9	3 312	86,3

Champs : Nouvelle-Calédonie, Public + Privé + Individuels

Tableau VII - Réussite au DNB selon l'âge et la série

Âge révolu au 1er janvier 2022	Générale		Professionnelle		Ensemble	
	Admis	Taux de réussite (%)	Admis	Taux de réussite (%)	Admis	Taux de réussite (%)
13 ans et moins	1 184	89,2	133	80,1	1 317	88,2
14 ans	1 551	87,6	260	80,2	1 811	86,5
15 ans	118	71,1	60	78,9	178	73,6
16 ans et plus	3	50,0	3	60,0	6	54,5
Ensemble	2 856	87,4	456	79,9	3 312	86,3

Champs : Nouvelle-Calédonie, Public + Privé + Individuels

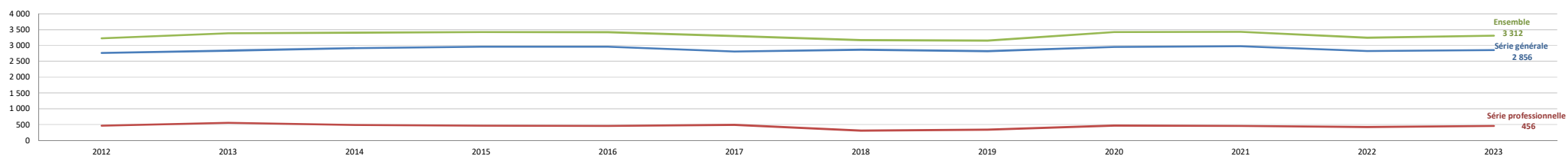
Tableau VIII - Évolution de la réussite au DNB depuis 2012 par secteur d'enseignement et série

Secteur	2012		2013		2014		2015		2016		2017		2018		2019		2020		2021		2022		2023	
	Admis	Taux de réussite (%)	Admis	Taux de réussite (%)	Admis	Taux de réussite (%)	Admis	Taux de réussite (%)	Admis	Taux de réussite (%)	Admis	Taux de réussite (%)	Admis	Taux de réussite (%)	Admis	Taux de réussite (%)	Admis	Taux de réussite (%)	Admis	Taux de réussite (%)	Admis	Taux de réussite (%)	Admis	Taux de réussite (%)
Public	2 296	77,7	2 481	79,3	2 541	79,2	2 525	78,3	2 550	79,5	2 424	79,0	2 351	78,3	2 323	79,1	2 587	86,0	2 628	87,5	2 474	86,0	2 562	86,3
Privé sous contrat	792	73,6	845	75,8	793	77,4	851	79,4	825	78,5	810	79,4	787	82,6	827	80,7	812	88,8	786	86,8	744	85,8	729	86,5
Cand. indiv., autres	142	61,7	65	53,7	74	51,0	53	60,2	46	46,9	68	64,2	35	56,5	8	72,7	24	92,3	20	80,0	29	76,3	21	75,0
Ensemble	3 230	75,8	3 391	77,7	3 408	77,8	3 429	78,2	3 421	78,5	3 302	78,7	3 173	79,0	3 158	79,5	3 423	86,7	3 434	87,3	3 247	85,8	3 312	86,3

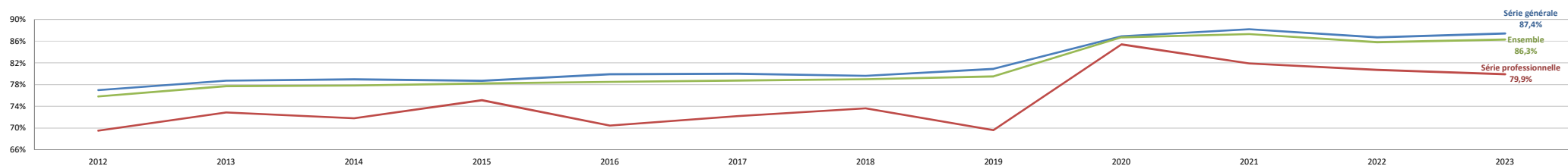
Série	2012		2013		2014		2015		2016		2017		2018		2019		2020		2021		2022		2023	
	Admis	Taux de réussite (%)	Admis	Taux de réussite (%)	Admis	Taux de réussite (%)	Admis	Taux de réussite (%)	Admis	Taux de réussite (%)	Admis	Taux de réussite (%)	Admis	Taux de réussite (%)	Admis	Taux de réussite (%)	Admis	Taux de réussite (%)	Admis	Taux de réussite (%)	Admis	Taux de réussite (%)	Admis	Taux de réussite (%)
Générale	2 765	77,0	2 838	78,7	2 919	79,0	2 964	78,7	2 963	79,9	2 811	80,0	2 866	79,6	2 821	80,9	2 955	86,9	2 978	88,2	2 825	86,7	2 856	87,4
Professionnelle	465	69,5	553	72,9	489	71,8	465	75,1	458	70,5	491	72,2	307	73,6	337	69,6	468	85,4	456	81,9	422	80,7	456	79,9
Ensemble	3 230	75,8	3 391	77,7	3 408	77,8	3 429	78,2	3 421	78,5	3 302	78,7	3 173	79,0	3 158	79,5	3 423	86,7	3 434	87,3	3 247	85,8	3 312	86,3

Champs : Nouvelle-Calédonie, Public + Privé + Individuels

Évolution des admis au DNB depuis 2012 selon la série



Évolution du taux de réussite au DNB depuis 2012 selon la série



Certificat d'Aptitude Professionnelle

Tableau I - Évolution des admis au CAP depuis 1990

	1990	1991	1992	1993	1994	1995	1996	1997	1998	1999	2000	2001	2002	2003	2004	2005	2006	2007	2008	2009	2010	2011	2012	2013	2014	2015	2016	2017	2018	2019	2020	2021	2022	2023
CAP	764	843	749	865	954	1 057	708	795	876	850	882	864	874	791	665	697	629	642	622	638	655	844	758	813	858	812	856	830	821	805	728	582	522	497

Champs : Nouvelle-Calédonie, Public + Privé + Individuels

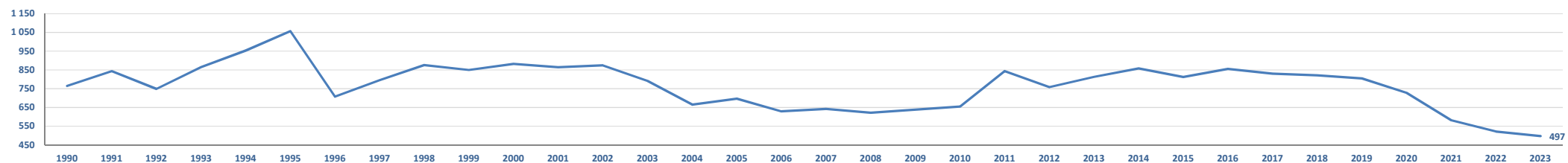


Tableau II - Évolution du taux de réussite au CAP depuis 1990 (%)

	1990	1991	1992	1993	1994	1995	1996	1997	1998	1999	2000	2001	2002	2003	2004	2005	2006	2007	2008	2009	2010	2011	2012	2013	2014	2015	2016	2017	2018	2019	2020	2021	2022	2023
CAP	64,7	66,2	68,3	68,7	70,1	69,9	65,5	74,7	71,7	72,7	71,3	73,0	74,8	74,1	75,8	78,8	81,1	83,7	80,6	79,8	79,3	76,0	77,1	73,3	77,6	71,8	76,7	72,0	76,8	75,0	75,8	80,3	72,9	71,7

Champs : Nouvelle-Calédonie, Public + Privé + Individuels

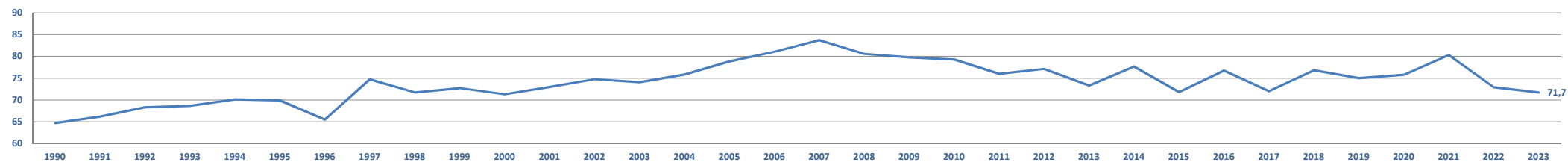


Tableau III - Répartition des lauréats au CAP selon l'âge et le statut

Âge révolu au 1er janvier 2024	Scolaires		Apprentis		Individuels		Ensemble	
	Admis	Taux de réussite (%)	Admis	Taux de réussite (%)	Admis	Taux de réussite (%)	Admis	Taux de réussite (%)
16 ans ou moins	64	74,4	1	100,0			65	74,7
17 ans	226	72,7	3	100,0			229	72,9
18 ans	88	62,4	4	100,0	1	100,0	93	63,7
19 ans	16	66,7	6	100,0			22	73,3
20 ans	5	100,0	3	100,0			8	100,0
21 ans	3		9	90,0	3	100,0	15	93,8
22 ans ou plus			29	90,6	36	60,0	65	70,7
Ensemble	402	70,5	55	93,2	40	62,5	497	71,7

Champs : Nouvelle-Calédonie, Public + Privé + Individuels

Tableau IV - Réussite au CAP par domaine de spécialités et genre

Domaine de spécialités	Filles		Garçons		Ensemble	
	Admis	Taux de réussite (%)	Admis	Taux de réussite (%)	Admis	Taux de réussite (%)
Echanges et gestion	27	77,1	36	85,7	63	81,8
Génie civil construction et bois	4	44,4	70	71,4	74	69,2
Mécanique électricité électronique	7	58,3	129	69,4	136	68,7
Services à la collectivité	13	92,9	8	61,5	21	77,8
Services aux personnes	75	65,2	20	80,0	95	67,9
Spécialités pluri-techno de production			11	68,8	11	68,8
Transformations	44	77,2	53	74,6	97	75,8
Ensemble	170	70,2	327	72,5	497	71,7

Champs : Nouvelle-Calédonie, Public + Privé + Individuels

Admis



Taux de réussite

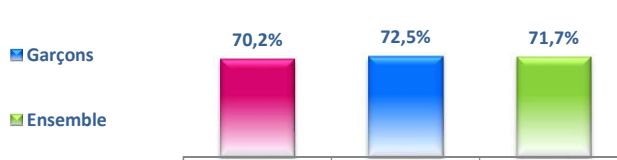


Tableau V - Réussite au CAP par province de scolarisation*

Domaine de spécialités	îles Loyauté		Nord		Sud		Ensemble	
	Admis	Taux de réussite (%)	Admis	Taux de réussite (%)	Admis	Taux de réussite (%)	Admis	Taux de réussite (%)
Echanges et gestion					63	81,8	63	81,8
Génie civil construction et bois	12	85,7	9	69,2	53	66,3	74	69,2
Mécanique électricité électronique			33	70,2	103	68,2	136	68,7
Services à la collectivité			8	61,5	13	92,9	21	77,8
Services aux personnes	6	66,7	12	63,2	77	68,8	95	67,9
Spécialités pluri-techno de production					11	68,8	11	68,8
Transformations	6	66,7	24	70,6	67	78,8	97	75,8
Ensemble	24	75,0	86	68,3	387	72,3	497	71,7

* Province déterminée par l'établissement de scolarisation pour les candidats scolaires et par le centre d'examen pour les candidats libres

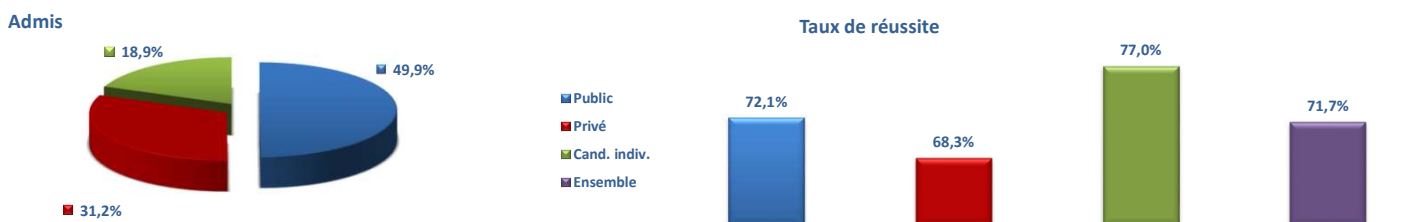
Champs : Nouvelle-Calédonie, Public + Privé + Individuels

Tableau VI - Réussite au CAP par spécialité et secteur d'enseignement

Spécialités	Public		Privé sous contrat		Cand. Indiv.		Ensemble	
	Admis	Taux de réussite (%)	Admis	Taux de réussite (%)	Admis	Taux de réussite (%)	Admis	Taux de réussite (%)
Echanges et gestion								
Équipier polyvalent du commerce	26	76,5	22	91,7			48	82,8
Opérateur/opératrice logistique	15	78,9					15	78,9
Total	41	77,4	22	91,7			63	81,8
Génie civil, construction et bois								
Carreleur mosaïste	5	83,3	6	60,0			11	68,8
Constructeur bois	9	50,0					9	50,0
Maçon	23	88,5	5	55,6			28	80,0
Maintenance de bâtiments de collectivités	7	77,8	5	55,6			12	66,7
Menuisier fabricant de menuiserie, mobilier et agencement	4	66,7					4	66,7
Monteur installations sanitaires	10	71,4					10	71,4
Total	58	73,4	16	57,1			74	69,2
Mécanique électricité électronique								
Électricien	10	40,0	8	53,3	10	100,0	28	56,0
Maintenance des matériels option A - Matériels agricoles			4	57,1			4	57,1
Maintenance des matériels option B - Matériels de construction et de manutention	11	84,6	5	100,0			16	88,9
Maintenance des matériels option C - Matériels d'espaces verts	4	80,0					4	80,0
Maintenance des véhicules option A - Voitures particulières	8	72,7	8	53,3			16	61,5
Maintenance des véhicules option B - Véhicules de transport routier			15	78,9			15	78,9
Métallier	11	100,0	18	78,3	2	100,0	31	86,1
Réalisations industrielles en chaudronnerie ou soudage, option A - Chaudronnerie	6	50,0					6	50,0
Réalisations industrielles en chaudronnerie ou soudage, option B - Soudage	8	88,9					8	88,9
Réparation entretien des embarcations de plaisance	5	83,3	3	30,0			8	50,0
Total	63	68,5	61	64,9	12	100,0	136	68,7
Services à la collectivité								
Agent de sécurité	13	92,9	8	61,5			21	77,8
Total	13	92,9	8	61,5			21	77,8
Services aux personnes								
Accompagnant éducatif petite enfance			21	70,0	13	76,5	34	72,3
Assistant(e) technique en milieu familial et collectif			5	100,0			5	100,0
Commercialisation et services en hôtel-café-restaurant	27	67,5	6	85,7			33	70,2
Esthétique cosmétique parfumerie					10	35,7	10	35,7
Métiers de la coiffure					13		13	
Total	27	67,5	32	76,2	36	62,1	95	67,9
Spécialités pluri-techno de production								
Conducteur d'installations de production					11	68,8	11	68,8
Total					11	68,8	11	68,8
Transformations								
Boucher					11	100,0	11	100,0
Boulangier					7	100,0	7	100,0
Cuisine	30	66,7	4	44,4	2	100,0	36	64,3
Installateur en froid et conditionnement d'air	3	60,0			7	100,0	10	83,3
Pâtissier	8	80,0			8	88,9	16	84,2
Production et service en restaurations (rapide, collective, cafétéria)			12	70,6			12	70,6
Propreté de l'environnement urbain - collecte et recyclage	5	83,3					5	83,3
Total	46	69,7	16	61,5	35	97,2	97	75,8
ENSEMBLE	248	72,1	155	68,3	94	77,0	497	71,7

Champs : Nouvelle-Calédonie, Public + Privé + Individuels

Répartition des élèves admis et taux de réussite au CAP par secteur d'enseignement :



Répartition des élèves admis et taux de réussite au CAP par domaine de spécialités :

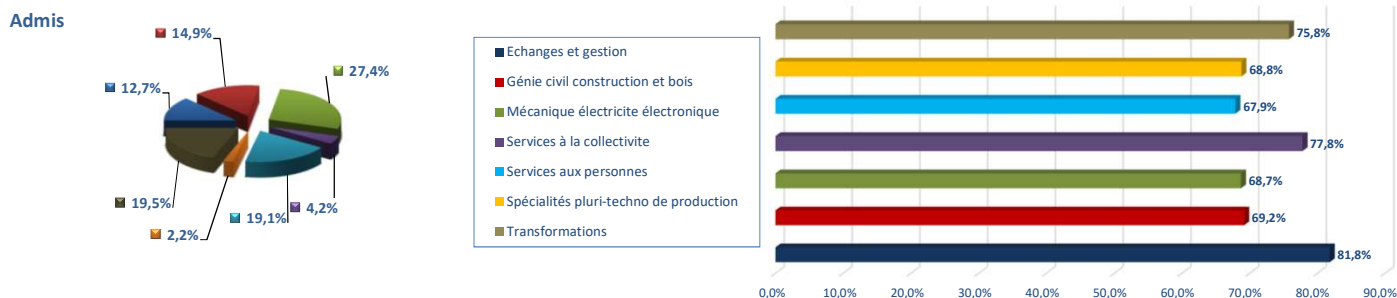
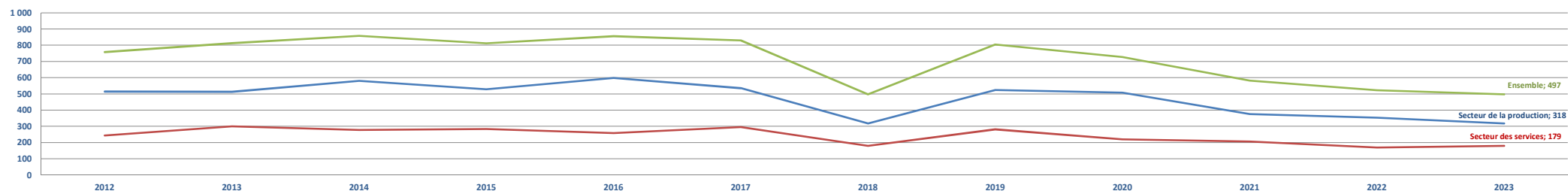


Tableau VII - Évolution de la réussite au CAP depuis 2012 par domaine de spécialités

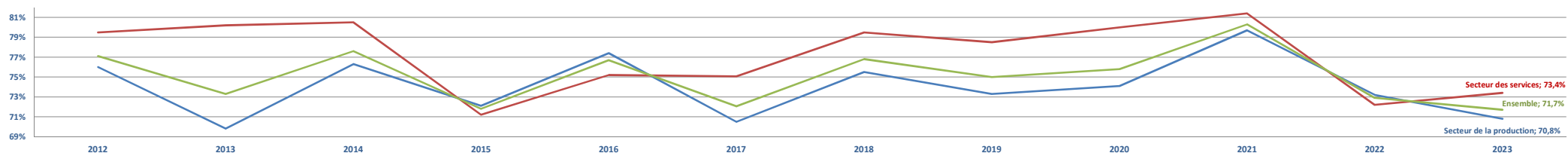
Domaine de spécialités	2012		2013		2014		2015		2016		2017		2018		2019		2020		2021		2022		2023	
	Admis	Taux de réussite (%)	Admis	Taux de réussite (%)	Admis	Taux de réussite (%)	Admis	Taux de réussite (%)	Admis	Taux de réussite (%)	Admis	Taux de réussite (%)	Admis	Taux de réussite (%)	Admis	Taux de réussite (%)	Admis	Taux de réussite (%)	Admis	Taux de réussite (%)	Admis	Taux de réussite (%)	Admis	Taux de réussite (%)
Spécialités pluritechnologiques de la production					14	82,4	15	82,2							10	76,9	14	100,0			7	63,6	11	68,8
Transformations	128	82,6	128	78,5	131	75,7	138	75,4	158	79,8	150	73,5	163	81,9	136	69,7	150	76,5	133	83,1	111	72,1	97	75,8
Génie civil, construction et bois	120	73,2	120	64,5	140	76,5	126	75,0	125	74,9	105	67,7	117	75,5	98	69,5	86	64,7	101	81,5	76	76,8	74	69,2
Matériaux souples	6	54,5	5	41,7	2	50,0	4	44,4	6	46,2	10	83,3	5	100,0										
Mécanique, électricité et électronique	260	75,1	260	69,5	294	76,6	245	69,0	309	78,2	270	69,6	268	71,8	280	76,5	258	75,2	142	75,5	159	72,9	136	68,7
Secteur de la production	514	76,0	513	69,8	581	76,3	528	72,1	598	77,4	535	70,5	553	75,5	524	73,3	508	74,1	376	79,7	353	73,2	318	70,8
Échange et gestion	99	88,4	88	73,3	90	79,6	95	77,2	79	74,5	84	73,0	78	75,0	77	72,6	61	78,2	60	77,9	49	71,0	63	81,8
Services aux personnes	140	74,9	171	81,8	152	80,9	135	64,6	131	72,8	52	80,0	129	79,1	145	80,1	113	79,6	125	81,7	101	71,6	95	67,9
Services à la collectivité	5	62,5	41	91,1	35	81,4	54	80,6	48	84,2	159	74,6	61	87,1	59	83,1	46	83,6	21	91,3	19	79,2	21	77,8
Secteur des services	244	79,5	300	80,2	277	80,5	284	71,2	258	75,2	295	75,1	268	79,5	281	78,5	220	80,0	206	81,4	169	72,2	179	73,4
Tous secteurs	758	77,1	813	73,3	858	77,6	812	71,8	856	76,7	830	72,0	821	76,8	805	75,0	728	75,8	582	80,3	522	72,9	497	71,7

Champs : Nouvelle-Calédonie, Public + Privé + Individuels

Évolution des admis depuis 2012 par secteur de spécialités :



Évolution du taux de réussite depuis 2012 par catégorie de spécialités :



MENTION COMPLÉMENTAIRE

BREVET PROFESSIONNEL

MENTION COMPLÉMENTAIRE**Tableau I . Résultats par genre et par spécialité**

Spécialités	Filles		Garçons		Ensemble	
	Admis	Taux de réussite (%)	Admis	Taux de réussite (%)	Admis	Taux de réussite (%)
M Accueil-réception	15	100,0	1	100,0	16	100,0
C Animation-gestion de projets dans le secteur sportif	2	50,0	7	77,8	9	69,2
4 Assistance, conseil, vente à distance	6	75,0	2	100,0	8	80,0
Maintenance des installations oléohydrauliques et pneumatiques			6	66,7	6	66,7
Services financiers	6	75,0	3	100,0	9	81,8
M Cuisinier en desserts de restaurant	5	83,3	3	75,0	8	80,0
C Employé barman	8	57,1	8	88,9	16	69,6
3 Employé traiteur			0	0,0	0	0,0
Plaquiste			4	57,1	4	57,1
Sûreté des espaces ouverts au public	4	80,0	3	100,0	7	87,5
Ensemble	46	76,7	37	77,1	83	76,9

Rappel session 2022

Ensemble	47	75,8	24	66,7	71	72,4
-----------------	-----------	-------------	-----------	-------------	-----------	-------------

BREVET PROFESSIONNEL**Tableau I . Résultats par genre et par spécialité**

Spécialités	Filles		Garçons		Ensemble	
	Admis	Taux de réussite (%)	Admis	Taux de réussite (%)	Admis	Taux de réussite (%)
Boucher			4	80,0	4	80,0
Coiffure	7	100,0	1	100,0	8	100,0
Esthétique cosmétique parfumerie	7	87,5			7	87,5
Installateur, dépanneur en froid et conditionnement d'air	1	100,0	3	100,0	4	100,0
Préparateur en pharmacie	13	100	1	50,0	14	93,3
Ensemble	28	96,6	9	81,8	37	92,5

Rappel session 2022

Ensemble	8	100,0	10	100,0	18	100,0
-----------------	----------	--------------	-----------	--------------	-----------	--------------

Baccalauréat

Tableau I - Évolution des admis au baccalauréat selon la filière depuis 1990

	1990	1991	1992	1993	1994	1995	1996	1997	1998	1999	2000	2001	2002	2003	2004	2005	2006	2007	2008	2009	2010	2011	2012	2013	2014	2015	2016	2017	2018	2019	2020	2021	2022	2023
Bac. Général	379	376	411	437	474	451	423	213	444	516	495	516	665	639	695	756	781	770	845	868	878	914	904	933	972	1 001	996	1 117	1 048	1 092	1 085	1 202	1 122	1 132
Bac. Technologique	261	320	382	403	442	435	443	438	475	506	592	489	644	620	618	575	652	590	612	625	631	668	644	604	756	629	738	715	709	694	795	694	645	686
Bac. Professionnel	12	34	64	121	151	218	286	321	275	363	327	490	379	519	478	494	497	446	521	664	639	671	1 247	846	1 103	1 052	1 020	1 091	1 069	1 141	1 084	1 153	952	900
Ensemble	652	730	857	961	1 067	1 104	1 152	972	1 194	1 385	1 414	1 495	1 688	1 778	1 791	1 825	1 930	1 806	1 978	2 157	2 148	2 253	2 795	2 383	2 831	2 682	2 754	2 923	2 826	2 927	2 964	3 049	2 719	2 718

Champs : Nouvelle-Calédonie, Public + Privé + Individuels

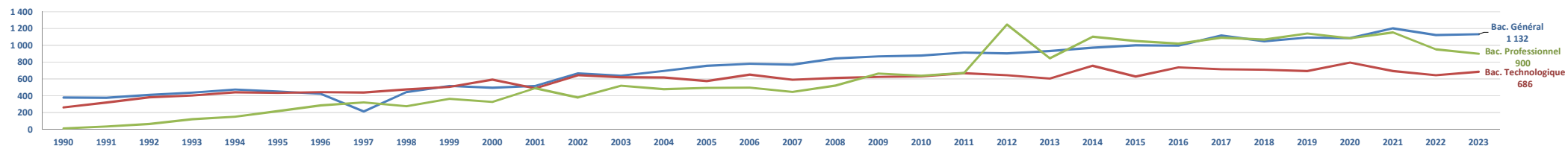


Tableau II - Évolution de la part des admis au baccalauréat selon la filière depuis 1990 (%)

	1990	1991	1992	1993	1994	1995	1996	1997	1998	1999	2000	2001	2002	2003	2004	2005	2006	2007	2008	2009	2010	2011	2012	2013	2014	2015	2016	2017	2018	2019	2020	2021	2022	2023
Bac. Général	58,1	51,5	48,0	45,5	44,4	40,9	36,7	21,9	37,2	37,3	35,0	34,5	39,4	35,9	38,8	41,4	40,5	42,6	42,7	40,2	40,9	40,6	32,3	39,2	34,3	37,3	36,2	38,2	37,1	37,3	36,6	39,4	41,3	41,6
Bac. Technologique	40,0	43,8	44,6	41,9	41,4	39,4	38,5	45,1	39,8	36,5	41,9	32,7	38,2	34,9	34,5	31,5	33,8	32,7	30,9	29,0	29,4	29,6	23,0	25,3	26,7	23,5	26,8	24,5	25,1	23,7	26,8	22,8	23,7	25,2
Bac. Professionnel	1,8	4,7	7,5	12,6	14,2	19,7	24,8	33,0	23,0	26,2	23,1	32,8	22,5	29,2	26,7	27,1	25,8	24,7	26,3	30,8	29,7	29,8	44,6	35,5	39,0	39,2	37,0	37,3	37,8	39,0	36,6	37,8	35,0	33,1
Ensemble	100,0	100,0	100,0	100,0	100,0	100,0	100,0	100,0	100,0	100,0	100,0	100,0	100,0	100,0	100,0	100,0	100,0	100,0	100,0	100,0	100,0	100,0	100,0	100,0	100,0	100,0	100,0	100,0	100,0	100,0	100,0	100,0	100,0	100,0

Champs : Nouvelle-Calédonie, Public + Privé + Individuels

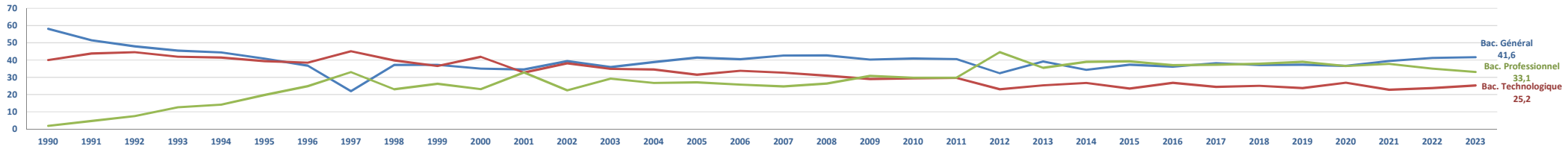


Tableau III - Évolution du taux de réussite au baccalauréat selon la filière depuis 1990 (%)

	1990	1991	1992	1993	1994	1995	1996	1997	1998	1999	2000	2001	2002	2003	2004	2005	2006	2007	2008	2009	2010	2011	2012	2013	2014	2015	2016	2017	2018	2019	2020	2021	2022	2023
Bac. Général	71,9	66,5	60,6	64,0	64,1	61,2	61,0	58,5	58,8	64,5	64,9	64,4	75,7	77,7	78,2	77,1	78,4	78,5	80,4	82,2	82,5	85,6	82,6	85,1	84,3	85,3	84,7	87,0	83,4	84,0	87,9	91,3	92,7	93,6
Bac. Technologique	52,3	54,6	58,5	52,7	55,3	54,3	60,9	63,8	65,2	67,1	70,1	58,3	67,4	67,1	69,3	62,7	68,3	71,9	74,2	74,9	69,5	71,8	71,6	68,9	81,9	76,6	82,2	85,2	80,3	77,2	83,4	84,1	79,7	80,8
Bac. Professionnel	70,6	68,0	75,3	76,1	63,4	66,7	67,9	74,8	58,9	67,2	57,6	76,0	63,8	71,0	68,8	69,7	68,3	62,2	65,4	80,5	84,3	82,0	70,9	66,5	76,1	73,1	69,8	73,6	74,5	74,5	73,7	81,2	71,2	68,1
Ensemble	62,5	60,8	60,5	59,8	60,0	59,2	62,6	65,7	61,2	66,1	65,0	65,4	69,6	71,8	72,3	70,0	72,1	71,7	74,0	79,4	78,7	80,0	74,5	73,4	80,3	78,1	77,9	81,1	79,1	78,5	81,0	85,6	81,0	80,4

Champs : Nouvelle-Calédonie, Public + Privé + Individuels

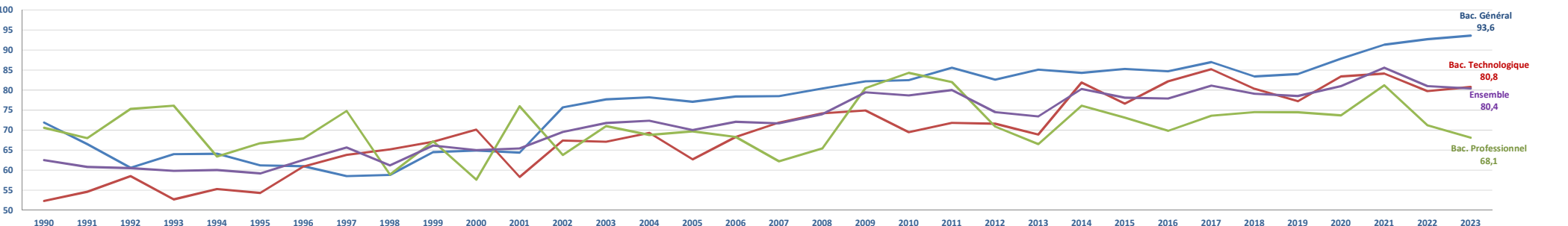


Tableau IV - Évolution de la proportion de bacheliers dans une génération selon la voie depuis 1990 (%)

	1990	1991	1992	1993	1994	1995	1996	1997	1998	1999	2000	2001	2002	2003	2004	2005	2006	2007	2008	2009	2010	2011	2012	2013	2014	2015	2016	2017	2018	2019	2020	2021	2022	2023
Bac. Général	10,1	9,9	10,9	11,9	13,1	12,7	11,9	11,9	12,0	13,7	13,3	14,0	18,2	17,5	18,4	19,6	19,9	18,8	19,6	19,7	20,6	22,1	21,8	21,6	21,4	23,0	23,4	25,7	23,5	25,2	25,8	29,1	27,4	27,8
Bac. Technologique	7,2	9,5	10,0	10,6	11,9	12,0	12,4	12,2	13,0	13,7	15,8	13,2	17,6	17,0	16,7	15,3	17,0	14,8	14,7	14,4	14,6	16,0	15,6	14,2	16,9	14,4	17,5	16,7	16,1	15,9	19,1	17,0	15,9	16,9
Bac. Professionnel	0,3	0,9	1,7	3,2	4,1	6,0	8,1	9,1	7,8	10,1	8,9	13,3	10,2	14,1	13,1	13,5	13,4	11,8	13,4	16,3	15,1	15,9	30,5	20,7	25,2	24,4	24,4	26,2	24,7	25,9	24,4	28,0	23,9	22,2

(p) : provisoire
Champs : Nouvelle-Calédonie, Public + Privé + Individuels

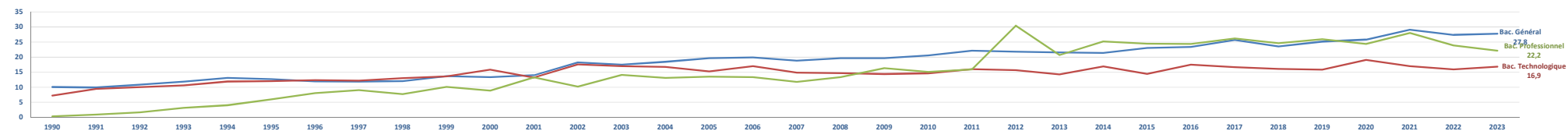


Tableau V - Évolution de la proportion de bacheliers (tous baccalauréats) dans une génération depuis 1990 (%)

	1990	1991	1992	1993	1994	1995	1996	1997	1998	1999	2000	2001	2002	2003	2004	2005	2006	2007	2008	2009	2010	2011	2012	2013	2014	2015	2016	2017	2018	2019	2020	2021	2022	2023
Tous baccalauréats	17,6	19,4	22,6	25,7	29,1	30,7	32,4	33,2	32,8	37,5	38,0	40,5	46,1	48,6	48,3	48,4	50,3	45,5	47,7	50,4	50,4	54,0	67,9	56,5	63,5	61,9	65,2	68,6	64,3	66,9	69,2	74,1	67,2	66,8

(p) : provisoire
Champs : Nouvelle-Calédonie, Public + Privé + Individuels

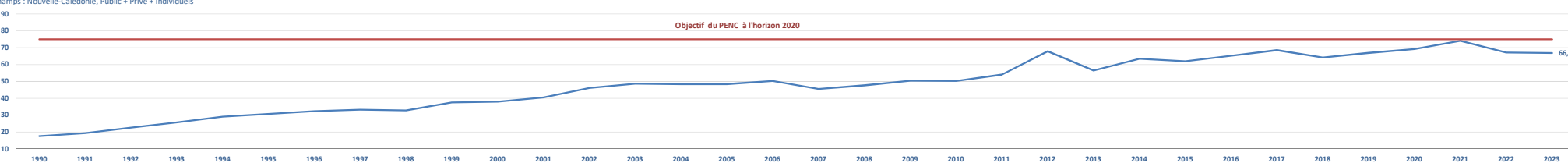


Tableau VI - Évolution de l'âge moyen des bacheliers depuis 1990

	1990	1991	1992	1993	1994	1995	1996	1997	1998	1999	2000	2001	2002	2003	2004	2005	2006	2007	2008	2009	2010	2011	2012	2013	2014	2015	2016	2017	2018	2019	2020	2021	2022	2023	
Bac. Général	18,4	18,3	18,3	18,3	18,3	18,3	18,3	18,2	18,2	18,2	18,2	18,1	18,2	18,0	18,0	17,9	18,0	17,9	18,0	17,9	17,9	17,8	17,8	17,8	17,8	17,7	17,8	17,7	17,7	17,8	17,7	17,8	17,6	17,6	
Bac. Technologique	19,8	19,7	19,5	19,5	19,4	19,3	19,2	19,1	19,1	19,0	18,9	18,8	18,8	18,9	18,7	18,6	18,8	18,6	18,6	18,6	18,5	18,5	18,3	18,2	18,2	18,1	18,1	18,1	18,0	18,0	18,0	17,9	17,8	17,8	
Bac. Professionnel	20,0	20,3	20,3	20,1	20,1	20,3	20,3	20,4	20,4	20,4	20,5	20,9	20,9	20,9	20,8	20,6	20,5	20,2	20,0	20,2	20,1	19,9	19,5	19,1	18,8	18,7	18,5	18,6	18,4	18,5	18,4	18,4	18,2	18,1	
Ensemble	19,0	19,0	19,0	19,0	19,0	19,1	19,1	19,1	19,1	19,1	19,0	19,3	19,0	19,2	19,0	18,9	18,9	18,7	18,7	18,7	18,8	18,7	18,6	18,7	18,4	18,3	18,2	18,1	18,2	18,1	18,1	18,2	18,1	17,9	17,8

Champs : Nouvelle-Calédonie, Public + Privé + Individuels

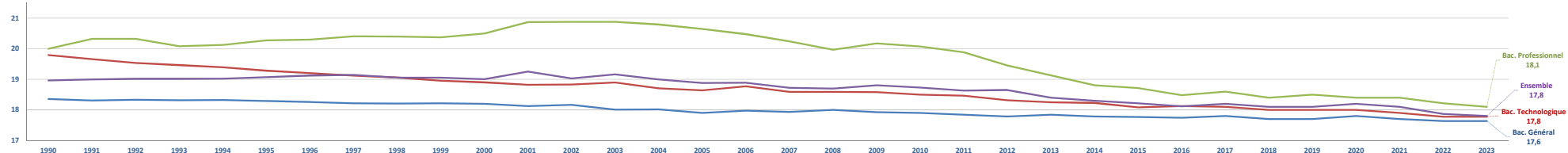


Tableau VII - Résultats du Baccalauréat par genre et par série

Série	Filles		Garçons		Ensemble	
	Admis	Taux de réussite (%)	Admis	Taux de réussite (%)	Admis	Taux de réussite (%)
Baccalauréat général	688	94,2	444	92,7	1 132	93,6
Baccalauréat technologique	423	81,7	263	79,5	686	80,8
Sciences et technologies de la santé et du social (ST2S)	92	76,7	13	76,5	105	76,6
Sciences et technologies de laboratoire (STL)	11	78,6	2	100,0	13	81,3
Sciences et technologies de l'hôtellerie et de la restauration (STHR)	6	60,0	4	66,7	10	62,5
Sciences et technologies de l'industrie et du développement durable (STI2D)	28	80,0	106	84,8	134	83,8
Sciences et technologies du design et des arts appliqués (STD2A)	16	88,9	4	66,7	20	83,3
Sciences et technologies du management et de la gestion (STMG)	270	84,1	134	76,6	404	81,5
Baccalauréat Professionnel	434	71,4	466	65,3	900	68,1
Transformations						
Boulangier-pâtissier	9	100,0	6	66,7	15	83,3
Cuisine	20	80,0	30	83,3	50	82,0
Technicien de maintenance de systèmes énergétiques et climatiques	3	100,0	7	63,6	10	71,4
Technicien en installation des systèmes énergétiques et climatiques		100,0	5	83,3	7	87,5
Total	34	87,2	48	77,4	82	81,2
Génie civil, construction et bois						
Étude et réalisation d'agencement		0,0	8	88,9	8	80,0
Technicien d'études du bâtiment option A - Etudes et économie	3	100,0	7	43,8	10	52,6
Technicien d'études du bâtiment option B - Assistant en architecture	1	100,0	8	42,1	9	45,0
Technicien du bâtiment : organisation et réalisation du gros oeuvre	0	0,0	7	46,7	7	43,8
Technicien constructeur bois		0,0	0	0,0	0	0,0
Technicien menuisier agencier	0		8	53,3	8	53,3
Total	4	50,0	38	46,3	42	46,7
Matériaux souples						
Métiers de la mode - vêtement	4	66,7	1	100,0	5	71,4
Total	4	66,7	1	100,0	5	71,4
Mécanique, électricité et électronique						
Maintenance des matériels option A - Matériels agricoles	0		2	33,3	2	33,3
Maintenance des matériels option B - Matériels de construction et de manutention	2	100,0	18	85,7	20	87,0
Maintenance des véhicules option A - Voitures particulières	2	100,0	35	61,4	37	62,7
Maintenance des véhicules option B - Véhicules de transport routier	1	100,0	9	60,0	10	62,5
Maintenance des véhicules option C - Motocycles	0		5	62,5	5	62,5
Maintenance des équipements industriels		73,3	38	55,1	49	58,3
Maintenance nautique	1	50,0	6	75,0	7	70,0
Métiers de l'électricité et de ses environnements connectés	5	33,3	38	54,3	43	50,6
Ouvrages du bâtiment : métallerie	1	100,0	23	62,2	24	63,2
Systèmes numériques option A - Sécurité et sécurité des infrastructures, de l'habitat et du tertiaire		100,0	10	90,9	13	92,9
Systèmes numériques option C - Réseaux informatiques et systèmes communicants	0		9	81,8	9	81,8
Technicien du froid et du conditionnement de l'air			3	30,0	3	30,0
Technicien en chaudronnerie industrielle	0		26	81,3	26	81,3
Total	26	63,4	222	62,5	248	62,6
Specialites pluri-techno de production						
Pilote de ligne de production	2	66,7	7	63,6	9	64,3
Total	2	66,7	7	63,6	9	64,3
Secteur de la production	70	72,2	316	61,8	386	63,5
Communication et information						
Artisanat et métiers d'art option Communication visuelle pluri média	5	100,0	8	100,0	13	100,0
Total	5	100,0	8	100,0	13	100,0
Spécialités plurivalentes des services						
Assistance à la gestion des organisations et de leurs activités	136	63,6	29	67,4	165	64,2
Total	136	63,6	29	67,4	165	64,2
Echanges et gestion						
Métiers de l'accueil	41	73,2	12	92,3	53	76,8
Métiers du commerce et de la vente - Option A : Animation et gestion de l'espace commercial	30	73,2	14	53,8	44	65,7
Métiers du commerce et de la vente - Option B : Prospection clientèle et valorisation de l'offre commerciale	20	90,9	18	75,0	38	82,6
Logistique	15	93,8	18	75,0	33	82,5
Organisation de transport de marchandises	7	77,8	18	75,0	25	75,8
Total	113	78,5	80	72,1	193	75,7
Services aux personnes						
Accompagnement soins et services à la personne option A - A domicile	11	84,6	1	100,0	12	85,7
Accompagnement soins et services à la personne option B - En structure	49	80,3	5	100,0	54	81,8
Commercialisation et services en restauration	20	69,0	6	66,7	26	68,4
Animation - enfance et personnes âgées	14	66,7	1	100,0	15	68,2
Total	94	75,8	13	81,3	107	76,4
Services à la collectivité						
Gestion des pollutions et protection de l'environnement	4	50,0	9	90,0	13	72,2
Hygiène, propreté et stérilisation	3	50,0	1	50,0	4	50,0
Métiers de la sécurité	9	90,0	10	76,9	19	82,6
Total	16	66,7	20	80,0	36	73,5
Secteur des services	364	71,2	150	73,9	514	72,0
Tous baccalauréats	1 545	83,2	1 173	77,0	2 718	80,4

Champs : Nouvelle-Calédonie, Public + Privé + Individuels

Taux de réussite au baccalauréat selon la voie et le genre

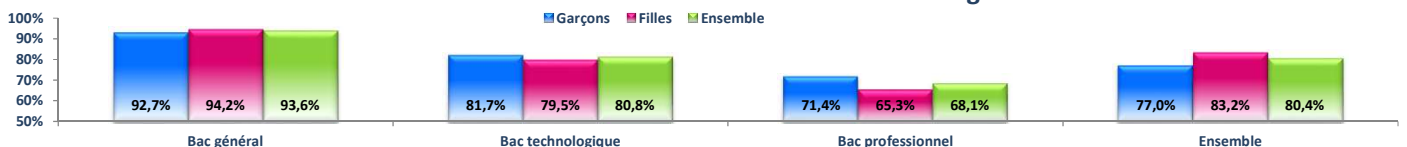


Tableau VIII - Résultats du Baccalauréat par secteur et par série

Série	Public		Privé sous contrat		Cand. Indiv.*		Ensemble	
	Admis	Taux de réussite (%)	Admis	Taux de réussite (%)	Admis	Taux de réussite (%)	Admis	Taux de réussite (%)
Baccalauréat général	815	94,7	314	91,8	3	50,0	1 132	93,6
Baccalauréat technologique	506	78,8	179	89,1	1	16,7	686	80,8
Sciences et technologies de la santé et du social (ST2S)	82	75,9	22	81,5			105	76,6
Sciences et technologies de laboratoire (STL)	13	81,3					13	81,3
Sciences et technologies de l'hôtellerie et de la restauration (STHR)	10	62,5					10	62,5
Sciences et technologies de l'industrie et du développement durable (STI2D)	107	82,3	27	93,1			134	83,8
Sciences et technologies du design et des arts appliqués (STD2A)	20	83,3			0	0,0	20	83,3
Sciences et technologies du management et de la gestion (STMG)	274	78,7	130	89,7	0	0,0	404	81,5
Baccalauréat Professionnel	493	67,3	406	69,2	1	50,0	900	71,2
Transformations								
Boulangier-pâtissier			15	83,3			15	83,3
Cuisine	34	79,1	16	88,9			50	82,0
Technicien de maintenance de systèmes énergétiques et climatiques	10	71,4					10	71,4
Technicien en installation des systèmes énergétiques et climatiques	7	87,5					7	87,5
Total	51	78,5	31	86,1			82	81,2
Génie civil, construction et bois								
Étude et réalisation d'agencement	8	80,0					8	80,0
Technicien d'études du bâtiment option A - Etudes et économie	3	42,9	7	58,3			10	52,6
Technicien d'études du bâtiment option B - Assistant en architecture	1	12,5	8	66,7			9	45,0
Technicien du bâtiment : organisation et réalisation du gros oeuvre	4	40,0	3	50,0			7	43,8
Technicien constructeur bois		0,0					0	0,0
Technicien menuisier agenceur			8	53,3			8	53,3
Total	16	35,6	26	57,8			42	46,7
Matériaux souples								
Métiers de la mode - vêtement			5	71,4			5	71,4
Total			5	71,4			5	71,4
Mécanique, électricité et électronique								
Maintenance des matériels option A - Matériels agricoles			2	33,3			2	33,3
Maintenance des matériels option B - Matériels de construction et de manutention	11	78,6	9	100,0			20	87,0
Maintenance des véhicules option A - Voitures particulières	21	55,3	16	76,2			37	62,7
Maintenance des véhicules option B - Véhicules de transport routier			10	62,5			10	62,5
Maintenance des véhicules option C - Motocycles	5	62,5					5	62,5
Maintenance des équipements industriels	34	58,6	15	60,0	0	0,0	49	58,3
Maintenance nautique	7	70,0					7	70,0
Métiers de l'électricité et de ses environnements connectés	25	50,0	18	51,4			43	50,6
Ouvrages du bâtiment : métallerie	13	86,7	11	47,8			24	63,2
Systèmes numériques option A - Sécurité et sécurité des infrastructures, de l'habitat et du tertiaire	13	92,9					13	92,9
Systèmes numériques option C - Réseaux informatiques et systèmes communicants	9	81,8					9	81,8
Technicien du froid et du conditionnement de l'air	3	30,0					3	30,0
Technicien en chaudronnerie industrielle	26	81,3					26	81,3
Total	167	64,2	81	60,0	0	0,0	248	62,6
Spécialités pluri-techno de production								
Pilote de ligne de production	9	64,3					9	64,3
Total	9	64,3					9	64,3
Secteur de la production	243	63,3	143	64,1	0	0,0	386	63,5
Communication et information								
Artisanat et métiers d'art option Communication visuelle pluri média			13	100,0			13	100,0
Total			13	100,0			13	100,0
Spécialités plurivalentes des services								
Assistance à la gestion des organisations et de leurs activités	70	62,5	97	67,4	1	100,0	168	65,4
Total	70	62,5	94	65,3	1	100,0	165	64,2
Echanges et gestion								
Métiers de l'accueil	17	70,8	36	80,0			53	76,8
Métiers du commerce et de la vente - Option A : Animation et gestion de l'espace commercial	9	56,3	35	68,6			44	65,7
Métiers du commerce et de la vente - Option B : Prospection clientèle et valorisation de l'offre commerciale	12	92,3	26	78,8			38	82,6
Logistique	33	82,5					33	82,5
Organisation de transport de marchandises	10	83,3	15	71,4			25	75,8
Total	81	77,1	112	74,7			193	75,7
Services aux personnes								
Accompagnement soins et services à la personne option A - A domicile	2	66,7	10	90,9			12	85,7
Accompagnement soins et services à la personne option B - En structure	39	79,6	15	88,2			54	81,8
Commercialisation et services en restauration	18	75,0	8	57,1			26	68,4
Animation - enfance et personnes âgées	5	55,6	10	76,9			15	68,2
Total	64	75,3	43	78,2			107	76,4
Services à la collectivité								
Gestion des pollutions et protection de l'environnement	12	75,0	1	50,0			13	72,2
Hygiène, propreté et stérilisation	4	50,0					4	50,0
Métiers de la sécurité	19	82,6					19	82,6
Total	35	74,5	1	50,0			36	73,5
Secteur des services	250	71,6	263	72,3	1	100,0	514	72,0
Tous baccalauréats	1 814	81,1	899	79,6	5	35,7	2 718	80,4

*Candidats individuels, formation continue, CNED, CFA

Champs : Nouvelle-Calédonie, Public + Privé + Individuels

Taux de réussite au baccalauréat selon la voie et le secteur d'enseignement

Public Privé sous contrat Cand. Indiv. Ensemble

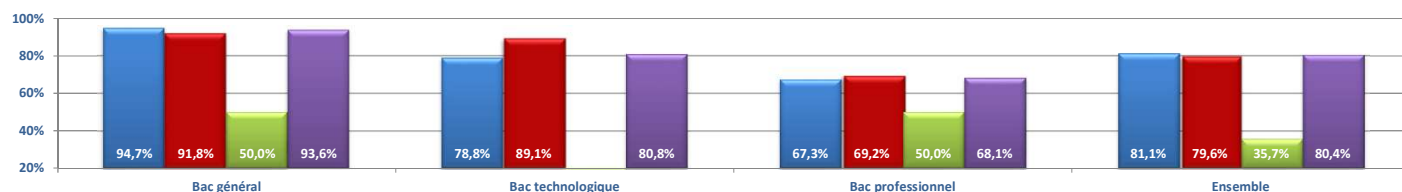


Tableau IX - Réussite au Baccalauréat par province de scolarisation* et par série

Série	Province		Nord		Sud		Ensemble	
	Admis	Taux de réussite (%)	Admis	Taux de réussite (%)	Admis	Taux de réussite (%)	Admis	Taux de réussite (%)
Baccalauréat général	47	97,9	103	91,2	982	93,7	1 132	93,6
Baccalauréat technologique	27	87,1	79	84,9	580	80,0	686	80,8
Sciences et technologies de la santé et du social (ST2S)					105	76,6	105	76,6
Sciences et technologies de laboratoire (STL)			13	81,3			13	81,3
Sciences et technologies de l'hôtellerie et de la restauration (STHR)					10	62,5	10	62,5
Sciences et technologies de l'industrie et du développement durable (STI2D)			30	83,3	104	83,9	134	83,8
Sciences et technologies du design et des arts appliqués (STD2A)					20	83,3	20	83,3
Sciences et technologies du management et de la gestion (STMG)	27	87,1	36	87,8	341	80,4	404	81,5
Baccalauréat Professionnel	36	94,7	103	72,0	813	70,3	900	68,1
Transformations								
Boulangier-pâtissier					15	83,3	15	83,3
Cuisine	8	80,0	6	66,7	36	85,7	50	82,0
Technicien de maintenance de systèmes énergétiques et climatiques			10	71,4			10	71,4
Technicien en installation des systèmes énergétiques et climatiques					7	87,5	7	87,5
Total	8	80,0	16	69,6	58	85,3	82	81,2
Génie civil, construction et bois							0	
Étude et réalisation d'agencement					8	80,0	8	80,0
Technicien d'études du bâtiment option A - Etudes et économie					10	52,6	10	52,6
Technicien d'études du bâtiment option B - Assistant en architecture					9	45,0	9	45,0
Technicien du bâtiment : organisation et réalisation du gros oeuvre			3	50,0	4	40,0	7	43,8
Technicien constructeur bois					0	0,0	0	0,0
Technicien menuisier agencier					8	53,3	8	53,3
Total			3	50,0	39	46,4	42	46,7
Matériaux souples							0	
Métiers de la mode - vêtement					5	71,4	5	71,4
Total					5	71,4	5	71,4
Mécanique, électricité et électronique							0	
Maintenance des matériels option A - Matériels agricoles					2	33,3	2	33,3
Maintenance des matériels option B - Matériels de construction et de manutention			11	78,6	9	100,0	20	87,0
Maintenance des véhicules option A - Voitures particulières					37	62,7	37	62,7
Maintenance des véhicules option B - Véhicules de transport routier					10	62,5	10	62,5
Maintenance des véhicules option C - Motocycles					5	62,5	5	62,5
Maintenance des équipements industriels					49	58,3	49	58,3
Maintenance nautique			7	70,0			7	70,0
Métiers de l'électricité et de ses environnements connectés			4	25,0	39	56,5	43	50,6
Ouvrages du bâtiment : métallerie			13	86,7	11	47,8	24	63,2
Systèmes numériques option A - Sécurité et sécurité des infrastructures, de l'habitat et du tertiaire					13	92,9	13	92,9
Systèmes numériques option C - Réseaux informatiques et systèmes communicants					9	81,8	9	81,8
Technicien du froid et du conditionnement de l'air					3	30,0	3	30,0
Technicien en chaudronnerie industrielle					26	81,3	26	81,3
Total			35	63,6	213	62,5	248	62,6
Spécialités pluri-techno de production							0	
Pilote de ligne de production			9	64,3			9	64,3
Total			9	64,3			9	64,3
Secteur de la production	8	80,0	63	64,3	315	63,0	386	63,5
Communication et information							0	
Artisanat et métiers d'art option Communication visuelle pluri média					13	100,0	13	100,0
Total					13	100,0	13	100,0
Spécialités plurivalentes des services							0	
Assistance à la gestion des organisations et de leurs activités	11	73,3	8	61,5	146	63,8	165	64,2
Total	11	73,3	8	61,5	146	63,8	165	64,2
Echanges et gestion							0	
Métiers de l'accueil	8	80,0			45	76,3	53	76,8
Métiers du commerce et de la vente - Option A : Animation et gestion de l'espace commercial					44	65,7	44	65,7
Métiers du commerce et de la vente - Option B : Prospection clientèle et valorisation de l'offre commerciale					38	82,6	38	82,6
Logistique					33	82,5	33	82,5
Organisation de transport de marchandises					25	75,8	25	75,8
Total	8	80,0			185	75,5	193	75,7
Services aux personnes							0	
Accompagnement soins et services à la personne option A - A domicile			2	66,7	10	90,9	12	85,7
Accompagnement soins et services à la personne option B - En structure			15	100,0	39	76,5	54	81,8
Commercialisation et services en restauration	7	87,5	4	80,0	15	60,0	26	68,4
Animation - enfance et personnes âgées					15	68,2	15	68,2
Total	7	87,5	21	91,3	79	72,5	107	76,4
Services à la collectivité							0	
Gestion des pollutions et protection de l'environnement			1	50,0	12	75,0	13	72,2
Hygiène, propreté et stérilisation					4	50,0	4	50,0
Métiers de la sécurité					19	82,6	19	82,6
Total			1	50,0	35	74,5	36	73,5
Secteur des services	26	78,8	30	78,9	458	71,2	514	72,0
Tous baccalauréats	110	90,2	285	83,3	2 375	81,4	2 718	80,4

* Province déterminée par l'établissement de scolarisation pour les candidats scolaires et par le centre d'examen pour les candidats libres
 Champs : Nouvelle-Calédonie, Public + Privé + Individuels

Taux de réussite au baccalauréat selon la voie et la province de scolarisation

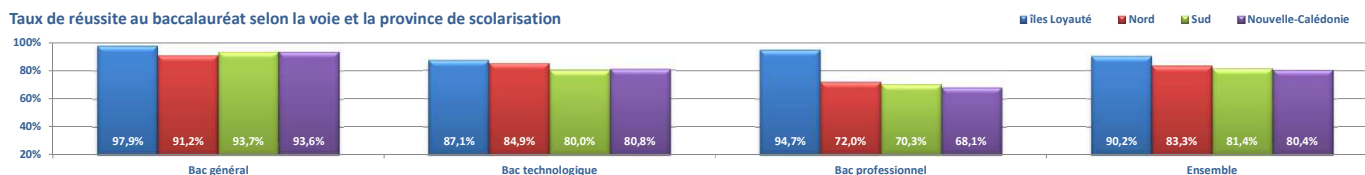


Tableau X - Réussite au baccalauréat selon l'origine sociale et la série

Profession et catégorie socioprofessionnelle du responsable	Baccalauréat Général		Baccalauréat Technologique		Baccalauréat Professionnel		Ensemble	
	Admis	Taux de réussite (%)	Admis	Taux de réussite (%)	Admis	Taux de réussite (%)	Admis	Taux de réussite (%)
Agriculteurs exploitants	8	88,9	6	100,0	13	86,7	27	90,0
Artisans, commerçants, chefs d'entreprise	135	95,7	56	90,3	55	71,4	246	87,9
Cadres, professions intellectuelles supérieures	289	98,0	83	84,7	50	86,2	422	93,6
<i>dont Professeurs, professions scientifiques</i>	65	100,0	12	85,7	9	90,0	86	96,6
Professions intermédiaires	206	95,8	95	82,6	96	77,4	397	87,4
<i>dont Professeurs des écoles, instituteurs et assimilés</i>	39	95,1	16	100,0	18	78,3	73	91,3
Employés	243	94,2	174	82,1	183	69,6	600	81,9
Ouvriers	122	86,5	157	76,2	285	64,8	564	71,7
Retraités	24	80,0	17	89,5	25	61,0	66	73,3
Inactifs	94	87,9	89	74,8	159	61,4	342	70,5
Indéterminé	11	84,6	9	75,0	34	75,6	54	77,1
Ensemble	1 132	93,6	686	80,8	900	68,1	2 718	80,4

Champs : Nouvelle-Calédonie, Public + Privé + Individuels

Tableau XI - Réussite au baccalauréat selon l'âge et la série

Âge révolu au 1er janvier 2024	Baccalauréat Général		Baccalauréat Technologique		Baccalauréat Professionnel		Ensemble	
	Admis	Taux de réussite (%)	Admis	Taux de réussite (%)	Admis	Taux de réussite (%)	Admis	Taux de réussite (%)
16 ans et moins	541	95,6	255	87,9	236	75,6	1 032	88,4
17 ans	531	94,1	343	79,4	439	69,5	1 313	80,7
18 ans	51	76,1	73	70,2	159	60,2	283	65,1
19 ans	8	88,9	11	73,3	48	59,3	67	63,8
20 ans et plus	1	33,3	4	50,0	18	54,5	23	52,3
Ensemble	1 132	93,6	686	80,8	900	68,1	2 718	80,4

Champs : Nouvelle-Calédonie, Public + Privé + Individuels

Tableau XII - Répartition des lauréats au Baccalauréat selon la série, le secteur d'enseignement et le type de mentions

	Mention très bien		Mention bien		Mention assez bien		Sans mention		Ensemble	
	Effectifs	%	Effectifs	%	Effectifs	%	Effectifs	%	Effectifs	%
Baccalauréat Général										
Public	115	14,1	163	20,0	229	28,1	308	37,8	815	100,0
Privé	50	15,9	69	22,0	78	24,8	117	37,3	314	100,0
Individuels			1	33,3			2	66,7	3	100,0
Ensemble	165	14,6	233	20,6	307	27,1	427	37,7	1 132	100,0
Baccalauréat Technologique										
Public	6	1,2	23	4,5	92	18,2	385	76,1	506	100,0
Privé	1	0,6	13	7,3	36	20,1	129	72,1	179	100,0
Individuels							1	100,0	1	100,0
Ensemble	7	1,0	36	5,2	128	18,7	515	75,1	686	100,0
Baccalauréat Professionnel										
Public	12	2,4	51	10,3	141	28,6	289	58,6	493	100,0
Privé	10	2,5	38	9,4	122	30,0	236	58,1	406	100,0
Individuels	1	100,0							1	100,0
Ensemble	23	2,6	89	9,9	263	29,2	525	58,3	900	100,0

Champs : Nouvelle-Calédonie, Public + Privé + Individuels

Brevet de Technicien Supérieur

Tableau I - Évolution des admis au BTS depuis 1990

	1990	1991	1992	1993	1994	1995	1996	1997	1998	1999	2000	2001	2002	2003	2004	2005	2006	2007	2008	2009	2010	2011	2012	2013	2014	2015	2016	2017	2018	2019	2020	2021	2022	2023
BTS	37	61	67	72	83	90	100	103	109	90	109	139	150	146	165	174	149	238	247	255	254	303	366	357	350	413	443	489	567	591	616	637	582	553

Champs : Nouvelle-Calédonie, Public + Privé + Individuels

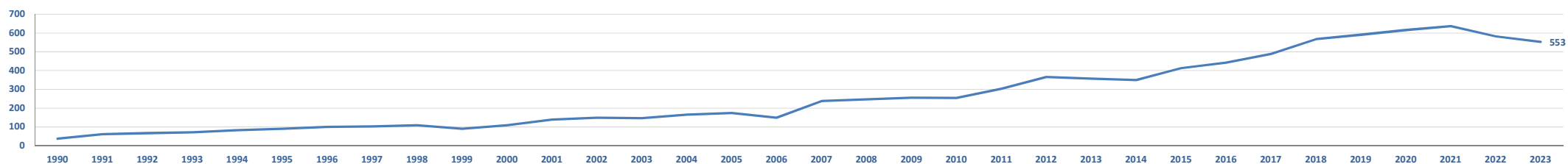


Tableau II - Évolution du taux de réussite au BTS depuis 1990 (%)

	1990	1991	1992	1993	1994	1995	1996	1997	1998	1999	2000	2001	2002	2003	2004	2005	2006	2007	2008	2009	2010	2011	2012	2013	2014	2015	2016	2017	2018	2019	2020	2021	2022	2023
BTS	50,0	50,8	56,8	55,4	57,6	58,1	57,8	48,8	50,0	40,9	50,2	60,2	64,9	59,6	58,7	58,4	53,4	64,2	63,7	69,7	70,4	73,9	77,4	74,1	69,4	72,3	71,6	75,8	70,3	68,8	74,7	79,5	76,2	71,4

Champs : Nouvelle-Calédonie, Public + Privé + Individuels

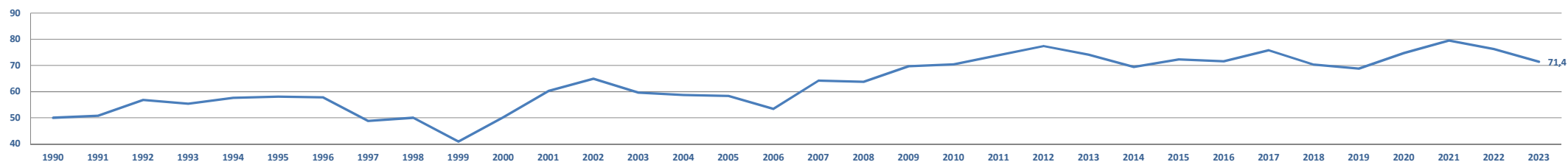


Tableau III - Répartition des lauréats au BTS selon l'âge et le statut

Âge révolu au 1er janvier 2024	Scolaires		Ensemble *	
	Admis	Taux de réussite (%)	Admis	Taux de réussite (%)
19 ans ou moins	126	68,9	129	69,0
20 ans	209	71,8	219	72,5
21 ans	89	67,4	97	68,8
22 ans	42	64,6	46	64,8
23 ans	16	66,7	19	70,4
24 ans	11	91,7	14	93,3
25 ans ou plus	10	76,9	29	90,6
Ensemble	503	69,9	553	71,4

* y compris les candidats individuels et apprentis

Champs : Nouvelle-Calédonie, Public + Privé + Individuels

Tableau IV - Réussite au BTS par spécialité et genre

Groupe de spécialités	Filles		Garçons		Ensemble	
	Admis	Taux de réussite (%)	Admis	Taux de réussite (%)	Admis	Taux de réussite (%)
Communication et information	43	68,3	20	51,3	63	61,8
Echanges et gestion	149	71,0	87	74,4	236	72,2
Transformations	5	100,0	3	75,0	8	88,9
Genie civil construction et bois	6	75,0	22	64,7	28	66,7
Mécanique électricité électronique	8	61,5	73	73,0	81	71,7
Services aux personnes	13	100,0	9	69,2	22	84,6
Services a la collectivité	85	75,9	19	63,3	104	73,2
Spécialités pluri-techno de production	4	80,0	7	77,8	11	78,6
Ensemble	313	73,0	240	69,4	553	71,4

Champs : Nouvelle-Calédonie, Public + Privé + Individuels

Rappel session 2022

Ensemble	349	78,1	233	73,5	582	76,2
-----------------	------------	-------------	------------	-------------	------------	-------------



Tableau V - Réussite au BTS selon le diplôme initial

BTS Session 2023	Présents		Admis		Taux de réussite (%)
	Effectifs	Répartition (%)	Effectifs	Répartition (%)	
Baccalauréat Général	128	16,5%	112	20,3%	87,5%
Bac ES ou B	26	3,4%	24	4,3%	92,3%
Bac L ou A	13	1,7%	10	1,8%	76,9%
Bac S ou C, D, E	35	4,5%	32	5,8%	98,0%
Bac général	54	7,0%	46	8,3%	85,2%
Baccalauréat Technologique	333	43,0%	253	45,8%	76,0%
Série ST2S	37	4,8%	32	5,8%	86,5%
Série STHR	2	0,3%	1	0,2%	50,0%
Série STL	9	1,2%	9	1,6%	100,0%
Série STMG	202	26,1%	144	26,0%	71,3%
Série STI2D	76	9,8%	61	11,0%	80,3%
Série STD2A	3	0,4%	2	0,4%	66,7%
Autres séries (STAV...)	4	0,5%	4	0,7%	100,0%
Baccalauréat Professionnel	246	31,7%	133	24,1%	54,1%
Spécialités de la production	99	12,8%	57	10,3%	57,6%
Spécialités des services	96	12,4%	51	9,2%	53,1%
Spécialités indéterminées	51	6,6%	25	4,5%	49,0%
Autres diplômes (MC, BTS, etc ...)	68	8,8%	55	9,9%	80,9%
Autres diplômes (MC, BTS, etc ...)	68	8,8%	55	9,9%	80,9%
Ensemble	775	100,0%	553	100,0%	71,4%

Champs : Nouvelle-Calédonie, Public + Privé + Individuels

Tableau VI - Réussite au BTS par spécialité et secteur

Spécialités	Public		Privé sous contrat		Apprentis		Ensemble (*)	
	Admis	Taux de réussite (%)	Admis	Taux de réussite (%)	Admis	Taux de réussite (%)	Admis	Taux de réussite (%)
SPECIALITES PLURI-TECHNO DE PRODUCTION	11	78,6					11	78,6
Systèmes numériques option A : informatique et réseaux	11	78,6					11	78,6
GENIE CIVIL CONSTRUCTION ET BOIS	28	66,7					28	66,7
Bâtiment	16	72,7					16	72,7
Étude et réalisation d'agencement	6	46,2					6	46,2
Management économique de la construction	6	85,7					6	85,7
MECANIQUE ELECTRICITE ELECTRONIQUE	65	73,0	16	66,7			81	71,7
Assistance technique d'ingénieur	19	76,0					19	76,0
Électrotechnique	15	78,9					15	78,9
Maintenance des matériels de construction et de manutention	11	73,3					11	73,3
Maintenance des systèmes option A : Systèmes de production	15	71,4	16	66,7			31	68,9
Systèmes numériques option B : Électronique et communication	5	55,6					5	55,6
TRANSFORMATIONS	8	88,9					8	88,9
Pilotage de procédés	8	88,9					8	88,9
ECHANGES ET GESTION	125	69,8	70	66,7	41	95,3	236	72,2
Assurance			6				6	
Commerce international	15	62,5					15	62,5
Comptabilité et gestion	22	73,3	13	65,0	13	92,9	48	75,0
Conseil et commercialisation de solutions techniques	11	64,7					11	64,7
Gestion de la PME	32	80,0	17	70,8	17	100,0	66	81,5
Gestion des transports et logistique associée	12	48,0					12	48,0
Management commercial opérationnel	15	78,9	15	65,2			30	71,4
Négociation et digitalisation de la relation client	18		19		11	91,7	48	
COMMUNICATION ET INFORMATION	45	58,4	17	70,8			63	61,8
Communication	11	73,3					11	73,3
Services informatiques aux organisations option A : Solutions d'infrastructure, systèmes et réseaux	9	56,3					9	56,3
Services informatiques aux organisations option B : Solutions logicielles et applications métiers	8	53,3					8	53,3
Support à l'action managériale	17	54,8	17	70,8			34	61,8
SERVICES AUX PERSONNES	72	74,2	31	70,5			104	73,2
Économie sociale familiale	23	88,5	9	56,3			32	76,2
Management en hôtellerie-restauration option A : Management d'unité de restauration	5	71,4					5	71,4
Management en hôtellerie-restauration option B : Management d'unité de production culinaire	6	46,2	4	57,1			10	50,0
Services et prestations des secteurs sanitaire et social	19	67,9	18	85,7			38	76,0
Tourisme	19	82,6					19	82,6
SERVICES A LA COLLECTIVITE	22	84,6					22	84,6
Métiers des services à l'environnement	22	84,6					22	84,6
Ensemble	376	70,5	134	68,0	41	95,3	553	71,4

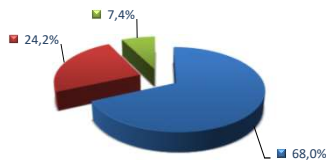
* y compris les candidats individuels
Champs : Nouvelle-Calédonie, Public + Privé + Individuels

Rappel session 2022

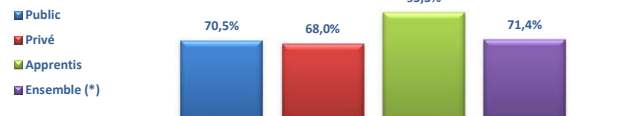
Ensemble	399	75,6	137	72,5	46	97,9	582	76,2
----------	-----	------	-----	------	----	------	-----	------

Répartition des élèves admis et taux de réussite au BTS par secteur :

Admis

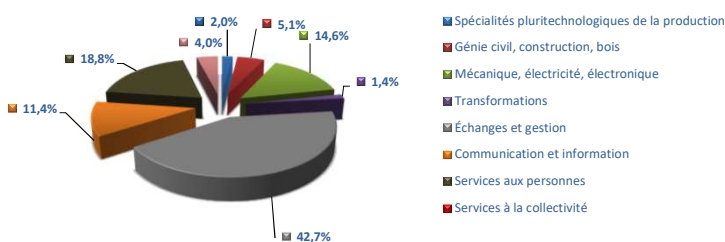


Taux de réussite



Répartition des élèves admis et taux de réussite au BTS par groupe de spécialités :

Admis



Taux de réussite

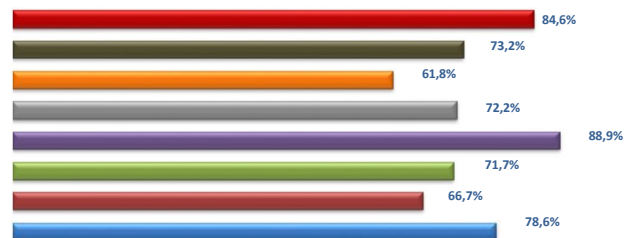
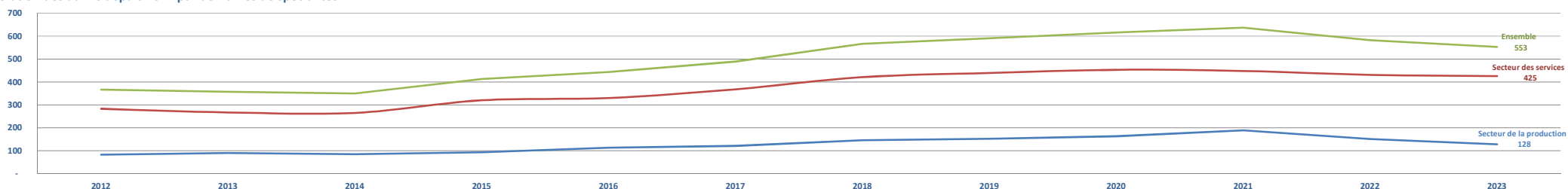


Tableau VII - Évolution de la réussite au BTS depuis 2012 par groupe de spécialités

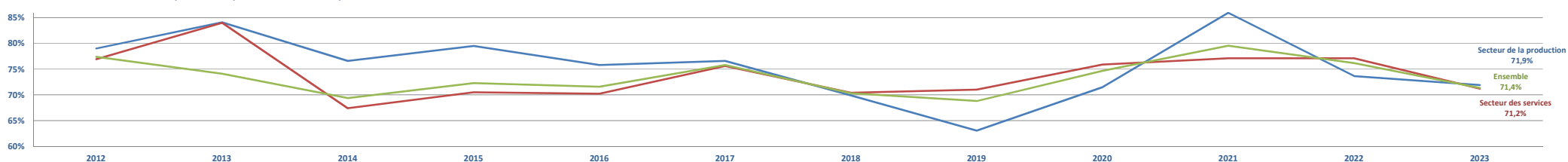
Groupe de spécialités	2012		2013		2014		2015		2016		2017		2018		2019		2020		2021		2022		2023	
	Admis	Taux de réussite (%)	Admis	Taux de réussite (%)	Admis	Taux de réussite (%)	Admis	Taux de réussite (%)	Admis	Taux de réussite (%)	Admis	Taux de réussite (%)	Admis	Taux de réussite (%)	Admis	Taux de réussite (%)	Admis	Taux de réussite (%)	Admis	Taux de réussite (%)	Admis	Taux de réussite (%)	Admis	Taux de réussite (%)
Spécialités pluritechnologiques de la production	-	-	-	-	-	-	-	-	14	60,9	19	86,4	28	73,7	23	63,9	21	65,6	31	88,6	16	61,5	11	78,6
Génie civil, construction, bois	25	67,6	32	86,5	37	84,1	25	83,3	25	80,6	22	59,5	30	62,5	31	62,0	37	77,1	42	80,8	31	73,8	28	66,7
Mécanique, électricité, électronique	58	85,3	58	82,9	48	71,6	68	78,2	74	77,9	80	80,8	88	71,5	89	61,8	96	69,6	108	86,4	92	74,8	81	71,7
Transformations															9	81,8	9	90,0	8	100,0	12	85,7	8	88,9
Domaines de la production	83	79,0	90	84,1	85	76,6	93	79,5	113	75,8	121	76,6	146	69,9	152	63,1	163	71,5	189	85,9	151	73,7	128	71,9
Échanges et gestion	162	75,3	154	69,4	148	64,3	173	68,9	182	70,3	197	72,4	217	68,9	207	67,6	228	76,0	217	75,1	221	76,7	236	72,2
Communication et information	78	83,0	67	74,4	72	72,7	74	78,7	67	69,8	89	80,2	96	76,2	104	82,5	84	74,3	89	78,8	70	72,9	63	61,8
Services aux personnes	43	72,9	46	73,0	45	70,3	73	70,0	81	70,4	82	78,8	97	74,0	111	70,7	121	78,1	124	80,0	120	78,9	104	73,2
Services à la collectivité													11	42,3	17	58,6	20	69,0	18	75,0	20	87,0	22	84,6
Domaines des services	283	76,9	267	84,0	265	67,4	320	70,5	330	70,2	368	75,6	421	70,4	439	71,0	453	75,9	448	77,1	431	77,1	425	71,2
TOTAL	366	77,4	357	74,1	350	69,4	413	72,3	443	71,6	489	75,8	567	70,3	591	68,8	616	74,7	637	79,5	582	76,2	553	71,4

Champs : Nouvelle-Calédonie, Public + Privé + Individuels

Évolution des admis depuis 2012 par domaines de spécialités :



Évolution du taux de réussite depuis 2012 par domaines de spécialités :



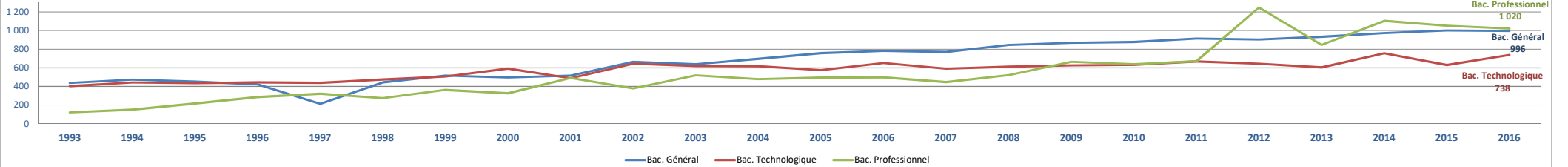
EXAMENS	Présentés	Admis	% de réussite	Taux admis 2022
CFG	830	746	89,9%	88,6%
DNB	3 840	3 312	86,3%	85,8%
CAP	693	497	71,7%	72,9%
Mention Complémentaire	108	83	76,9%	72,4%
BP	40	37	92,5%	100,0%
Bac général	1 209	1 132	93,6%	92,7%
Bac technologique	849	686	80,8%	79,7%
Bac professionnel	1 322	900	68,1%	71,2%
Baccalauréats	3 380	2 718	80,4%	81,0%
BTS	775	553	71,4%	76,2%

Évolution des admis et du taux de réussite au baccalauréat selon la filière depuis 1993

	1993		1994		1995		1996		1997		1998		1999		2000		2001		2002		2003		2004	
	Admis	Taux de réussite %	Admis	Taux de réussite %	Admis	Taux de réussite %	Admis	Taux de réussite %	Admis	Taux de réussite %	Admis	Taux de réussite %	Admis	Taux de réussite %	Admis	Taux de réussite %	Admis	Taux de réussite %	Admis	Taux de réussite %	Admis	Taux de réussite %	Admis	Taux de réussite %
Bac. Général	437	64,0	474	64,1	451	61,2	423	61,0	213	58,5	444	58,8	516	64,5	495	64,9	516	64,4	665	75,7	639	77,7	695	78,2
Bac. Technologique	403	52,7	442	55,3	435	54,3	443	60,9	438	63,8	475	65,2	506	67,1	592	70,1	489	58,3	644	67,4	620	67,1	618	69,3
Bac. Professionnel	121	76,1	151	63,4	218	66,7	286	67,9	321	74,8	275	58,9	363	67,2	327	57,6	490	76,0	379	63,8	519	71,0	478	68,8

	2005		2006		2007		2008		2009		2010		2011		2012		2013		2014		2015		2016	
	Admis	Taux de réussite %	Admis	Taux de réussite %	Admis	Taux de réussite %	Admis	Taux de réussite %	Admis	Taux de réussite %	Admis	Taux de réussite %	Admis	Taux de réussite %	Admis	Taux de réussite %	Admis	Taux de réussite %	Admis	Taux de réussite %	Admis	Taux de réussite %	Admis	Taux de réussite %
Bac. Général	756	77,1	781	78,4	770	78,5	845	80,4	868	82,2	878	82,5	914	85,6	904	82,6	933	85,1	972	84,3	1 001	85,3	996	84,7
Bac. Technologique	575	62,7	652	68,3	590	71,9	612	74,2	625	74,9	631	69,5	668	71,8	644	71,6	604	68,9	756	81,9	629	76,6	738	82,2
Bac. Professionnel	494	69,7	497	68,3	446	62,2	521	65,4	664	80,5	639	84,3	671	82,0	1 247	70,9	846	66,5	1 103	76,1	1 052	73,1	1 020	69,8

Évolution des admis au baccalauréat selon la filière



Évolution du taux de réussite au baccalauréat selon la filière

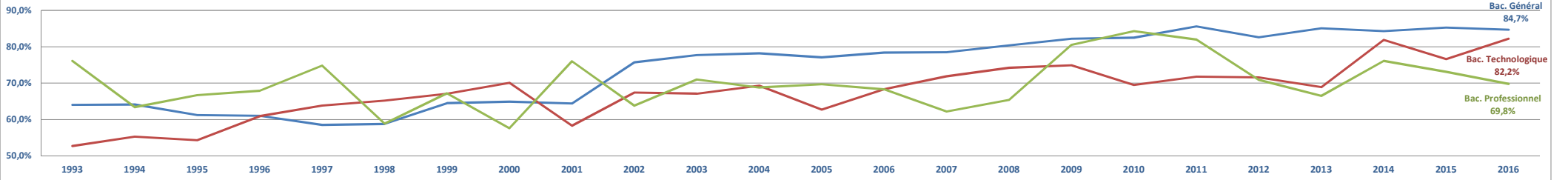


Tableau XIII - Évolution des résultats au Baccalauréat par série depuis 2012

	2012		2013		2014		2015		2016		2017		2018		2019		2020		2021		
	Admis	Taux de réussite (%)	Admis	Taux de réussite (%)	Admis	Taux de réussite (%)	Admis	Taux de réussite (%)	Admis	Taux de réussite (%)	Admis	Taux de réussite (%)	Admis	Taux de réussite (%)	Admis	Taux de réussite (%)	Admis	Taux de réussite (%)	Admis	Taux de réussite (%)	
L (Littéraire)	156	83,4	163	88,1	145	78,0	179	82,5	188	86,6	200	87,7	320	82,9	193	80,8	181	0,0			
ES (Éco. et Sociale)	282	88,4	278	84,5	285	84,3	297	85,3	292	83,9	290	83,6	191	84,9	332	84,3	337	0,0			
S (Scientifique)	466	79,3	492	84,4	542	86,2	525	86,3	516	84,5	627	88,4	537	83,3	567	85,0	567	0,0			
Bac général	904	82,6	933	85,1	972	84,3	1001	85,3	996	84,7	1117	87,0	1048	83,4	1092	84,0	1085	0,0		#REF!	
STI Génie Méca. /STI2D Archi. Cstrt	45	77,6	41	78,8	43	65,2	40	80,0	22	71,0	27	79,4	39	92,9	35	100,0	35	89,7		0,0	
STI Génie civil /STI2D Énerg. Envrnt	45	80,4	39	70,9	51	82,3	43	79,6	34	77,3	33	82,5	44	91,7	37	75,5	43	82,7		0,0	
STI Génie Electrotech. /STI2D ITEC	34	69,4	47	85,5	45	81,8	46	79,3	55	90,2	51	85,0	53	88,3	44	78,6	49	89,1		0,0	
STI2 Système Info. et Numérique									31	86,1	25	75,8	31	77,5	33	73,3	41	78,8		0,0	
ST2S (Sc. et techno. santé et social)	68	57,1	65	63,7	105	82,7	76	82,6	93	93,9	93	93,9	86	81,9	81	77,1	112	88,2		0,0	
STG COM-GRH /STMG RHC	146	75,3	146	73,0	189	82,9	178	76,7	143	73,7	170	81,3	130	74,7	132	72,5	160	86,0		0,0	
STG CFE /STMG GF	139	67,8	122	60,1	136	79,1	117	68,0	126	78,3	110	85,9	107	74,8	105	75,0	125	83,9		0,0	
STG GSI /STMG SIG	34	77,3	31	66,0	30	90,9	39	84,8	44	74,6	39	86,7	33	73,3	30	73,2	34	82,9		0,0	
STG MER / STMGM MER	133	76,4	113	69,8	157	87,2	90	76,9	179	90,4	123	86,6	134	79,8	131	76,6	147	79,9		0,0	
STDA (Design et Arts Appliqués)											25	86,2	28	90,3	26	89,7	19	79,2		0,0	
Hôtellerie										11	73,3	19	95,0	11	100,0	13	72,2	14	60,9		0,0
STL Biotechnologies													7	77,8	14	100,0	7	90,0		0,0	
STL Sciences physiques et chimiques en laboratoire																				63,6	0,0
Bac technologique	644	71,6	604	68,9	756	81,9	629	76,6	738	82,2	715	85,2	709	80,3	694	77,2	795	83,4		0,0	
Accompagnement soins et services à la personne option A - A domicile					41	78,8	26	68	24	83	35	74,5	24	85,7	34	89,5	20	80,0	28	96,6	
Accompagnement soins et services à la personne option B - En structure					46	82,1	50	86,2	43	62,3	34	79,1	44	86,3	40	75,5	56	86,2	50	84,7	
Accueil - Relation clients et usagers	48	82,8	31	68,9	45	88,2	36	72,0	40	81,6	46	90,2	26	74,3	47	90,4	40	88,9	49	92,5	
Artisanat et métiers d'art option Communication visuelle pluri média																		13	92,9	13	100,0
Bouch. charc. traiteur	11	61,1	8	100,0	4	80,0	6	100,0	5	55,6											
Boulangier-pâtisseries	19	82,6	9	75,0	59	92,2	39	84,8	5	55,6	16	76,2	19	86,4	12	63,2	12	57,1	16	84,2	
Commerce	96	81,4	80	77,7	105	88,2	101	86,4	92	80,0	102	86,4	97	89,0	91	82,0	91	75,8	92	90,2	
Commercialisation et services en restauration	25	55,6	33	71,7	48	96,0	27	65,9	25	56,8	32	74,4	34	87,2	32	82,1	29	82,9	35	85,4	
Comptabilité	220	81,2	115	66,1	142	79,8															
Cuisine					7	78	5	45,5	29	72,5	34	75,6	38	80,9	36	80,0	44	84,6	42	85,7	
Electrotech., énergie, équipements comm.	96	64,0	54	56,3	62	59,0	77	72,0	53	54,1	48	50,0	62	60,2							
Etude et réalisation d'aménagement															5	62,5	1	100,0	6	75,0	
Gestion - Administration							243	74,1	286	74,1	285	75,4	267	75,0	276	74,2	250	79,1	243	83,2	
Gestion des pollutions et protection de l'environnement	-	-	-	-	-	-	5	71,4	7	63,6	10	76,9	12	57,1	16	66,7	20	83,3			
Hygiène et environnement	23	59,0	17	70,8	14	100,0	15	83,3	10	100,0	10	90,9	12	100,0							
Hygiène, propreté et stérilisation															11	100,0	5	71,4	10	71,4	
Logistique	27	69,2	39	89,5	36	76,6	33	68,8	36	75,0	39	79,6	38	82,6	31	79,5	33	75,0	39	76,5	
Logistique (der. session 2012)	18	75,0																			
Maintenance des matériels option A - Matériels agricoles	15	88,2	10	58,8	8	57,1	11	68,8	7	53,8	10	76,9	7	43,8	6	66,7	2	28,6	3	75,0	
Maint. matériel TP et de manut.	9	60,0	8	38,1	9	56,3	11	73,3	8	47,1	9	56,3	9	52,9							
Maintenance des matériels option B - Matériels de construction et de manutention															12	85,7	14	58,3	22	91,7	
Maintenance des véhicules option A - Voitures particulières	46	52,9	35	63,6	28	47,5	30	57,7	30	56,6	37	61,7	26	52,0	33	63,5	37	56,1	39	69,6	
Maintenance des véhicules option B - Véhicules de transport routier	24	61,5	16	76,2	15	71,4	14	58,3	17	70,8	16	72,7	11	57,9	11	45,8	16	69,6	16	80,0	
Maintenance des véhicules option C - Motocycles	4	50,0	6	60,0	6	66,7	5	50,0	8	88,9	4	50,0	7	77,8	7	87,5	8	72,7	8	66,7	
Maintenance des équipements industriels	78	62,4	52	58,4	55	59,8	81	71,1	70	74,5	68	68,0	68	66,7	72	62,1	61	58,7	67	68,4	
Maintenance nautique	8	61,5	7	87,5	7	58,3	5	62,5	6	85,7	5	62,5	6	75,0	14	87,5	8	80,0	12	92,3	
Métiers de la mode - vêtement	19	95,0	7	53,8	8	72,7	7	77,8	10	76,9	7	87,5	10	83,3	9	75,0	4	57,1	3	37,5	
Métiers de la sécurité															23	100,0	20	87,0	20	87,0	
Métiers de l'électricité et de ses environnements connectés															70	66,7	64	63,4	63	66,3	
Ouvrages du bâtiment : métallerie	29	70,7	17	50,0	24	63,2	22	66,7	19	54,3	22	55,0	35	81,4	30	71,4	23	69,9	28	77,8	
Pilote de ligne de production																	7	63,6	14	93,3	
Secrétariat	198	72,0	156	78,4	137	83,0															
Sécurité - Prévention	16	100,0			14	87,5	15	88,2	13	86,7	14	87,5	23	100,0							
Services : accueil, assist., conseil	0	0,0																			
Services de proximité et vie locale	11	100,0	10	83,3	27	87,1	16	69,6	16	80,0	14	63,6	13	68,4	20	83,3	18	94,7	13	92,9	
Systèmes numériques option A - Sûreté et sécurité des infrastructures, de l'habitat et du tertiaire															10	100,0	10	83,3	13	92,9	
Systèmes numériques option C - Réseaux informatiques et systèmes communicants															13	86,7	11	91,7	14	93,3	
Technicien en chaudronnerie industrielle	21	87,5	9	75,0	8	72,7	21	87,5	9	69,2	12	100,0	10	83,3	13	86,7	20	66,7	24	75,0	
Technicien d'études du bâtiment option A - Etudes et économie	31	73,8	18	66,7	24	82,8	20	90,9	21	80,8	12	63,2	21	95,5	12	63,2	11	68,8	14	73,7	
Technicien d'études du bâtiment option B - Assistant en architecture	31	79	20	71,4	17	77,3	22	88,0	20	76,9	17	65,4	17	73,9	13	76,5	15	93,8	14	60,9	
Technicien du froid et du conditionnement de l'air	26	76,5	13	54,2	10	43,5	16	57,1	14	73,7	9	56,3	9	47,4	15	71,4	8	61,5	5	55,6	
Technicien en installation des systèmes énergétiques et climatiques	8	66,7	6	50,0	11	91,7	8	80,0	8	80,0	10	90,9	5	62,5	9	81,8	11	84,6	11	91,7	
Technicien de maintenance de systèmes énergétiques et climatiques												8	61,5	12	92,3	12	80,0	8	88,9	7	87,5
Technicien du bâtiment : organisation et réalisation du gros oeuvre	27	77,1	16	64,0	14	100,0	11	64,7	12	66,7	17	70,8	19	79,2	19	70,4	12	63,2	10	76,9	
Technicien constructeur bois												9	90,0	7	58,3	9	100,0	9	90,0	8	88,9
Technicien menuisier agencier	22	37,9	16	34,0	20	47	21	46,7	23	46,9	20	62,5	14	48,3	12	50,0	17	51,5	14	87,5	
Transport	5	45	17	70,9	17	84,4	28	73,7	33	82,5	43	93,5	31	62,0	40	78,4	31	86,1	35	92,2	
Vente (prospection - négociation - suivi de clientèle)	36	71	21																		

collection

Chiffres détaillés

thématique

Examens

titre du document

**Les résultats aux examens
de la session 2023**

éditeur

**Service études et prospectives (SEP)
vice-rectorat de la Nouvelle-Calédonie,
direction générale des enseignements**

numéro

SEP-07-2024

Date

Juillet 2024

Contact

sep@ac-noumea.nc



**VICE-RECTORAT
DE LA NOUVELLE-CALÉDONIE
DIRECTION GÉNÉRALE
DES ENSEIGNEMENTS**